

FLASH OBSERVATIONS TECHNIQUES

Observations techniques Vigne N°2 – 04 Avril 2023

Ce flash a été élaboré sur la base des observations réalisées par le service Agronomique d'EVV et étayé par les BSV des Territoires Nord Aquitaine (24, 33, 47) et Sud Aquitaine (40, 64). Nous attirons votre attention sur le fait que le présent document indique une tendance sanitaire régionale, et est susceptible de ne pouvoir être applicable tel quel à chacune de vos parcelles. Ce flash, à vocation purement informative, ne saurait engager la responsabilité de ses auteurs en cas de mauvaise interprétation des données qui y sont contenues. N'hésitez pas à contacter votre interlocuteur EVV habituel.

→ L'ESSENTIEL



Risque faible



Risque moyen

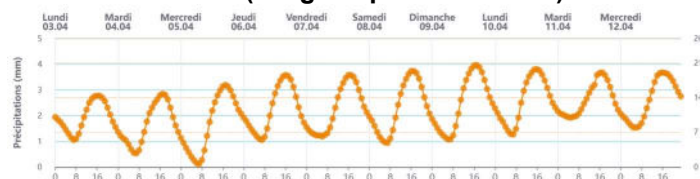


Risque fort

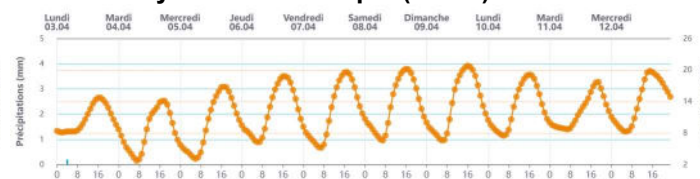
Physiologie	Gel	Confusion	Escargots	Gestion cavailon	Engrais verts	Travaux à la vigne	Nos solutions d'exploitation
Repos hivernal, pointe verte	Episode de gel du 04 au 05 avril	Pose à achever	Reprise d'activité	Intercep et Désherbage chimique en cours	Croissance active, gestion en cours selon objectif	Fin de la taille Epannage Semis de printemps	Végétal Signals® Movida grapevision® Weenat®, Ventigel®, Bougie Stopgel®, Pel102®

→ MÉTÉOROLOGIE

Prévision Gironde (Artigues près Bordeaux)



Prévision Pyrénées Atlantique (Uzein)



Risque de gel d'advection du 4 avril au 05 avril

Les modèles de prévisions ont annoncé depuis la fin de la semaine dernière une masse d'air froid polaire, se déplaçant sur la France par le nord-nord-est allant jusqu'au sud-sud-ouest. La situation anticyclonique se confirme pour aujourd'hui et demain avec de la chaleur emmagasinée dans le sol, une nébulosité faible et un refroidissement thermique nocturne important.

Conséquence directe, des gelées radiatives avec des températures qui pourraient descendre autour de -2°C , plus localement. Les températures sous abri seront proches de 0°C , voire négatives sur les zones traditionnellement gélives, en Charentes et au Nord de la Garonne. La Gironde et l'Entre-deux mers seront également exposés au risque de gel entre les nuits du lundi 4 avril au 05 avril

Sensibilité de la vigne au gel

Éclatement des écailles		Les vignes peuvent supporter jusqu'à -8°C
Bourgeons dans le coton		Premiers dommages apparaissent dès -2°C
Pointe verte		Les jeunes pousses vertes sont affectées par le froid à $-0,6^{\circ}\text{C}$ pour 30 mins
Sorties de feuilles		Les jeunes vignes et rameaux meurent de 0 à $-0,5^{\circ}\text{C}$
Feuilles étalées		

POUR PLUS DE RENSEIGNEMENTS, CONTACTEZ VOTRE TECHNICIEN !

EVV – 230 avenue d'Uchamp 33450 IZON – France - contact.evv@evv.fr
SAS au capital de 25.884.120€- RCS Bordeaux 848 290 169– TVA FR 53 848 290 169 - APE 4621Z

Flash Observations Vigne n°2 : 04/04/2023 EVV - Agrément 6400023 distribution produits phyto à des utilisateurs Pro et Non Pro

FLASH OBSERVATIONS TECHNIQUES

→ PHYSIOLOGIE

La mise en réserve est un des facteurs clés pour assurer la production de l'année suivante voire même pour faire face aux aléas climatiques. Maintenir un feuillage de qualité le plus longtemps possible permet d'accroître les réserves de la vigne.

2022, année sèche et caniculaire a vu de nombreux cas de stress hydrique et physiologique qui ont limité le maintien actif du feuillage après les vendanges.

Les analyses des sarments réalisées cet hiver démontrent des niveaux de mises en réserve anormalement bas sur parcelles impactées. L'analyse a pour intérêt d'estimer la qualité et la quantité des réserves en mesurant l'amidon, les sucres solubles, les macro-éléments et oligo-éléments,

Elle permet ainsi d'anticiper et de s'adapter plus rapidement aux conditions du début du cycle végétatif. L'analyse de sarments aide à piloter les apports foliaires, dès les premiers stades du développement végétatif de la vigne.

→ CONFUSION SEXUELLE

La confusion sexuelle est en train d'être installée. Les sommes de température liées à l'émergence des papillons ont été atteintes depuis fin Mars en Gironde, Lot et Garonne et Sud Aquitaine et le sont cette semaine en Dordogne. Les pièges sexuels sont également à installer pour la première génération.

→ CHENILLES MANGE-BOURGEONS

Des chenilles de lépidoptères sont observées sur les sarments. Il s'agit souvent de Noctuelles, Boarmies, Géomètres, etc, qui s'attaquent plus particulièrement aux bourgeons et jeunes feuilles.

Quelques dégâts isolés sont constatés.



→ ESCARGOTS

L'activité se stabilise cette semaine dans les parcelles du réseau. Les escargots sont mobiles mais encore peu présents dans les ceps.

Moyennes relevées 04/04/23	Activité au niveau du sol	Activité sur les ceps
Escargot de grande taille	2	0
Escargot de petite taille	1	0

La durée de vie moyenne d'un escargot est de 5 ans et sa capacité de reproduction de 2 pontes par an (environ 50 œufs).

→ ERINOSE

Sur les parcelles à risque, les dégâts peuvent apparaître très précocement, dès le stade pointe verte. Ainsi, des galles peuvent être visibles sur les premières feuilles à la base des rameaux. Lors d'attaques importantes au printemps, l'Erinose peut gêner le développement des jeunes pousses et provoquer un avortement des fleurs. La crispation des feuilles gêne fortement la photosynthèse.

POUR PLUS DE RENSEIGNEMENTS, CONTACTEZ VOTRE TECHNICIEN !

EVV – 230 avenue d'Uchamp 33450 IZON – France - contact.evv@evv.fr
SAS au capital de 25.884.120€- RCS Bordeaux 848 290 169– TVA FR 53 848 290 169 - APE 4621Z

Flash Observations Vigne n°2 : 04/04/2023 EVV - Agrément 6400023 distribution produits phyto à des utilisateurs Pro et Non Pro

FLASH OBSERVATIONS TECHNIQUES

→ EXCORIOSE

Globalement peu de symptômes visibles sur les sarments laissés à la taille. Si toutefois, après la taille de cet hiver, des symptômes sont présents sur les bois, cela signifie que l'inoculum local est disponible. A la faveur des pluies printanières des contaminations sont possibles.



La période de réceptivité de la vigne va généralement du stade éclatement du bourgeon au stade 2-3 feuilles étalées, mais dans des conditions favorables elle peut se prolonger jusqu'à 6-8 feuilles étalées. La protection doit être raisonnée de façon à couvrir en préventif les périodes pluvieuses.

→ GESTION DU SALISSEMENT

Les désherbages mécaniques ou chimiques sont en cours. Les adventices croissent rapidement à la faveur des conditions des 15 derniers jours.

Les engrais verts continuent de développer leur biomasse aérienne. Ne pas y toucher pour l'instant. Mais, selon la précocité des parcelles et la hauteur du couvert semé, une réflexion doit être menée sur la destruction par rapport au risque de gel.



→ GESTION DU VIGNOBLE

La taille et le tirage des bois se terminent. Reste encore des tailles tardives prévues sur les zones gélives. Les travaux de pliage et carassonnage sont en cours. Les épandages d'engrais et d'amendement se poursuivent.

→ OUTILS DE PILOTAGE AU VIGNOBLE

◉ VEGETAL SIGNALS

EVV vous présente un nouvel OAD et un nouveau partenariat :

La Société **VEGETAL SIGNALS**, première entreprise au monde à fournir des services d'aide à la décision et d'automatisation agricole, basés sur l'électrophysiologie des plantes. En s'appuyant sur les techniques des neurosciences, l'entreprise a développé des capteurs et des méthodes d'analyse qui permettent de suivre en continu l'activité des plantes et d'identifier **leurs besoins en termes d'eau**, de suivre en temps réel les **indicateurs de maturité** pour optimiser la date de vendanges et les sélections parcelles... »

Basée sur l'activité électrique des cultures, les capteurs traduisent l'état des plantes en temps réel.

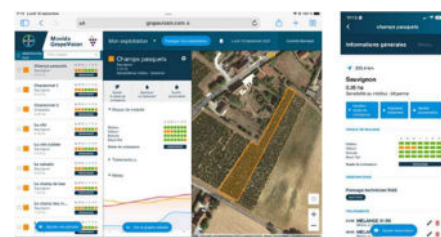


Pour toutes demandes d'informations et/ou d'accompagnement, contactez nos techniciens EVV

◉ MOVIDA GRAPEVISION®

EVV distribue désormais MOVIDA GRAPEVISION®, le successeur de Movidia. Avec cet Outil d'Aide à la Décision, en quelques clics, surveillez simultanément les risques mildiou, oïdium, black rot et botrytis. En évaluant de façon très précise le niveau des contaminations pour chacune de ces maladies, Movidia GrapeVision® vous indique le bon moment pour déclencher le traitement phytosanitaire afin de réduire les IFT fongicides sans compromettre le potentiel de rendement de la vigne.

[Cet OAD permet de gagner des points dans le cadre de la certification HVE](#)



POUR PLUS DE RENSEIGNEMENTS, CONTACTEZ VOTRE TECHNICIEN !

EVV – 230 avenue d'Uchamp 33450 IZON – France - contact.evv@evv.fr
SAS au capital de 25.884.120€- RCS Bordeaux 848 290 169– TVA FR 53 848 290 169 - APE 4621Z

Flash Observations Vigne n°2 : 04/04/2023 EVV - Agrément 6400023 distribution produits phyto à des utilisateurs Pro et Non Pro

FLASH OBSERVATIONS TECHNIQUES

► WEENAT®

EVV vous propose des stations météo connectées avec



5 offres possibles avec des stations météo dématérialisées et/ou des stations physiques ajustables selon les spécificités des besoins rencontrés (capteur gel)

Toutes les offres comprennent :

- Une interface mobile Weenat avec des alertes paramétrables
- Des prévisions à 9 jours tous paramètres
- Un connecteur Movida grapevision



► TOUR VENTIGEL®

EVV commercialise un système de lutte actif contre le gel.

La tour antigel VENTIGEL est un système innovant de protection des cultures contre le gel, fabriqué et assemblé en France (33), par la société Polypoies. Bénéficiez d'une innovation révolutionnaire sur le marché des équipements de protection contre les gelées destructrices de la vigne ! Faites-vous accompagner par nos experts pour élaborer vos dossiers de financement !



► BOUGIES STOPGEL®

EVV vend des bougies pour lutter contre le gel, sous deux formats :

- Bougie STOPGEL verte 6L (durée de 8 heures)
- Tonneau STOPGEL Vert 80L (durée de 6 heures) à associer à des tours antigel ou éoliennes

Les bougies STOPGEL se différencient par leur composition : elles sont 100% naturelles ! Elles sont donc moins polluantes, font moins de fumée pour un meilleur pouvoir calorifique.



► PEL102®

EVV fournit, pour les gels modérés, une solution foliaire à appliquer 12h à 48h avant le gel.

PEL102 active certaines voies métaboliques pour abaisser de 1 à 2°C la température à laquelle l'eau des cellules va geler. PEL102 limite l'impact du gel tout en préservant le développement et le rendement de votre culture.

Nos essais démontrent que, PEL102 aide également à une meilleure reprise végétative après le gel.

➔ REGLAGE DES PULVÉRISATEURS

Le réglage du pulvérisateur se fait à poste fixe pour vérifier certains paramètres de fonctionnement de manière à connaître le volume de bouillie appliqué par hectare. Puis, au vignoble, pour adapter le réglage des diffuseurs à la végétation à traiter.

► Mesurez le débit,

Au niveau de chaque buse/pastille à l'aide d'un pichet gradué ou d'une simple balance de cuisine, puis multiplier par le nombre de buses/pastilles pour calculer le débit total de l'appareil.

► Enregistrez la vitesse

En chronométrant le temps de parcours sur 100 m dans la vigne.

POUR PLUS DE RENSEIGNEMENTS, CONTACTEZ VOTRE TECHNICIEN !

EVV – 230 avenue d'Uchamp 33450 IZON – France - contact.ev@evv.fr
SAS au capital de 25.884.120€- RCS Bordeaux 848 290 169 – TVA FR 53 848 290 169 - APE 4621Z

Flash Observations Vigne n°2 : 04/04/2023 EVV - Agrément 6400023 distribution produits phyto à des utilisateurs Pro et Non Pro

FLASH OBSERVATIONS TECHNIQUES

➤ Calculez le volume / ha

Le calcul du volume de bouillie appliqué par hectare s'effectue à partir de la connaissance de la vitesse d'avancement, du débit du pulvérisateur et de la largeur traitée.

On utilise cette formule pour calculer le volume de bouillie appliquée par hectare :

$$\text{Volume d'eau (L/ha)} = \frac{\text{Débit des buses ou des diffuseurs (L/min)} \times 600}{\text{Largeur traitée (m)} \times \text{Vitesse d'avancement (km/h)}}$$

➤ Adaptez le vol/ha à la croissance

Le débit par diffuseur est-il équilibré ?

Le volume total est-il celui attendu pour le niveau de végétation ?

La pression choisie est-elle optimale pour les diffuseurs installés ?

➤ Choisir des buses et une pression adaptées

Choisissez des buses adaptées au travail à réaliser

Renforcez la filtration

Augmentez la pression

Une pression d'utilisation située dans le bas de la plage d'utilisation va conduire à produire de très (trop) grosses gouttelettes. Il est conseillé de travailler dans les valeurs hautes de la plage préconisée.

➤ Vérifiez la répartition de la pulvérisation sur le feuillage

Visualisez avec des marqueurs type Compo bleu, Talc, Argile, papier hydro-sensible.

Sources	Sites de consultation
BSV	https://nouvelle-aquitaine.chambres-agriculture.fr/agro-environnement/ecophyto/surveillance-biologique-du-territoire/bsv-vigne/
Note nationale maladies de la vigne 2023	https://ecophytopic.fr/pic/prevenir/note-technique-2023-sur-les-resistances-aux-maladies-de-la-vigne
Site E-phy-Anses	https://ephy.anses.fr/
Liste des produits de biocontrôle	https://ecophytopic.fr/reglementation/protger/liste-des-produits-de-biocontrrole
Liste actualisée des équipements anti-dérive	https://info.agriculture.gouv.fr/gedei/site/bo-agri/instruction-2022-425
* instruction technique DGPE/SDFE/2023-155 du 3 mars 2023	https://info.agriculture.gouv.fr/gedei/site/bo-agri/instruction-2023-155/telechargement



Action financée avec le concours de l'Agence de l'Eau Adour-Garonne



Avant toute utilisation de produits de protection des plantes, assurez-vous que celle-ci est indispensable. Privilégiez chaque fois que possible les méthodes alternatives et les produits présentant le risque le plus faible pour la santé humaine et animale et pour l'environnement, conformément aux principes de la protection intégrée, consultez <http://agriculture.gouv.fr/ecophyto>. Pour les usages autorisés, doses, conditions et restrictions d'emploi : se référer à l'étiquette du produit et/ou www.phytodata.com.

POUR PLUS DE RENSEIGNEMENTS, CONTACTEZ VOTRE TECHNICIEN !

EVV – 230 avenue d'Uchamp 33450 IZON – France - contact.evv@evv.fr
SAS au capital de 25.884.120€- RCS Bordeaux 848 290 169– TVA FR 53 848 290 169 - APE 4621Z

Flash Observations Vigne n°2 : 04/04/2023 EVV - Agrément 6400023 distribution produits phyto à des utilisateurs Pro et Non Pro