

# FLASH OBSERVATIONS TECHNIQUES

Observations techniques Vigne N°8 – 24 Mai 2023

Ce flash a été élaboré sur la base des observations réalisées par le service Agronomique d'EVV et étayé par les BSV des Territoires Nord Aquitaine (24, 33, 47) et Sud Aquitaine (40, 64). Nous attirons votre attention sur le fait que le présent document indique une tendance sanitaire régionale, et est susceptible de ne pouvoir être applicable tel quel à chacune de vos parcelles. Ce flash, à vocation purement informative, ne saurait engager la responsabilité de ses auteurs en cas de mauvaise interprétation des données qui y sont contenues. N'hésitez pas à contacter votre interlocuteur EVV habituel.

## → L'ESSENTIEL



Risque faible



Risque moyen



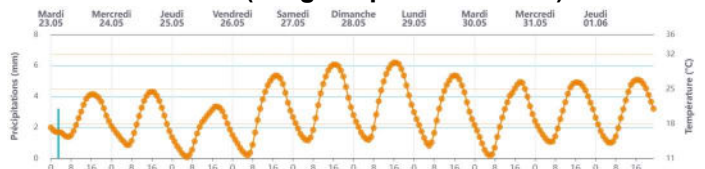
Risque fort

Physiologie	Météo	Mildiou	Oïdium	Black-rot	Cicadelles	Torpeuses	Nutrition	Travaux à la vigne
BBCH 55 à BBCH 61	Arrivée temps chaud et plutôt sec	Risque moyen à fort Tâche Rot gris	Risque moyen à fort	Risque moyen à fort Tâches+ picnides	T1 Flavescence 05/06	Fin Vol G1, glomérules	Période sécurisation floraison	Epamprage, 1 <sup>er</sup> levage

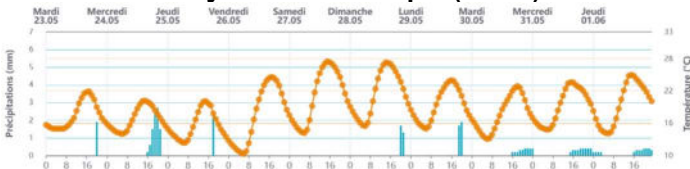
## → MÉTÉOROLOGIE

Lundi dernier, de fortes pluies sont tombées sur Saint Germain du puch avec jusqu'à 100 millimètres au cœur de l'orage. Ailleurs les hauteurs de pluies ont été nulles à moyennes en Nord Aquitaine (avec entre 0 à 31 mm) selon les secteurs. En Sud aquitaine, des cumuls de 50 à 100 mm ont encore été relevés sur les 8 derniers jours.

### Prévision Gironde (Artigues près Bordeaux)



### Prévision Pyrénées Atlantique (Uzein)



jeu.25, Ciel partagé entre nuages et éclaircies avec un risque d'averse a priori marginal en sud aquitaine,

ven.26, Temps calme avec de belles éclaircies et des températures redevenant estivale en après-midi,

sam.27, Sec et très lumineux avec une chaleur modérée donnant un ressenti estival l'après-midi,

dim.28, Sec et bien ensoleillé avec une chaleur estivale en après-midi puis lourd avec un risque d'orages en sud aquitaine,

lun.29 au 31, Poursuite de conditions ensoleillées mais risques de pluie 30 et 31 en Aquitaine, voire les jours suivants en sud aquitaine.

## → PHENOLOGIE



5-6 feuilles étalées

BF Agglomérés

BF séparés

Floraison

Nouaison

Grains de plomb

Global						
--------	--	--	--	--	--	--

Les stades phénologique moyens observés en 33 et 24 vont de boutons floraux agglomérés à boutons floraux séparés voire 1<sup>ère</sup> fleurs. Les stades se sont homogénéisés à Boutons floraux séparés et le début floraison a peu avancé.

En Sud Aquitaine, les stades vont de boutons floraux séparés à 1<sup>ère</sup> fleurs zone Jurançon et début floraison secteur Béarn. La phénologie des grappes a peu avancé et la pousse de la vigne semble s'être ralentie.

Les pampres à la base des ceps sont déjà bien développés, les riparias en fleurs rampent au sol.

POUR PLUS DE RENSEIGNEMENTS, CONTACTEZ VOTRE TECHNICIEN !

EVV – 230 avenue d'Uchamp 33450 IZON – France - contact.evv@evv.fr

SAS au capital de 25.884.120€- RCS Bordeaux 848 290 169– TVA FR 53 848 290 169 - APE 4621Z

Flash Observations Vigne n°8: 24/05/2023 EVV - Agrément 6400023 distribution produits phyto à des utilisateurs Pro et Non Pro

NOUVEAU

Découvrez le site web EVV  
evv.fr



Suivez-nous

# FLASH OBSERVATIONS TECHNIQUES

## → SOUTIEN NUTRITIONNEL

Le 22/05 au soir de la grêle est tombée secteur de Macau. Quelques dégâts sur feuilles et rameaux mais les grappes semblent épargnées. Ce mardi vers 16h20, un couloir de grêle (Sauveterre, Morizes, Casseuil, St Foy la longue) a occasionné localement des dégâts sévères.

Des rougissements sur feuilles du bas apparaissent.

Des carences magnésiennes s'expriment. Des jaunissements foliaires type virose sont observés en Médoc. La chlorose ferrique est plus fréquemment observée en sol calcaire.



### ➤ Sécurisation de la floraison

L'encadrement de floraison, est un stade clé au vignoble afin de minimiser les risques d'avortement et de mauvaise fécondation. La floraison est une période critique, où la compétition dans le végétal est intense, et où l'action de produits biostimulants permet d'éviter un certain nombre d'accidents culturaux. Dans cette phase de forte demande énergétique, la meilleure stratégie reste l'apport foliaire, pour être au plus près des besoins des plantes. La floraison est le stade clé qui conditionne rendement et qualité du millésime.

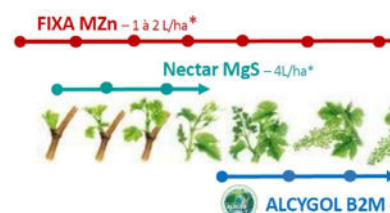


En encadrement de la floraison, **Alcygol ultra** (AB) ou **Alcygol B2m** (AB) sont des physiostimulants qui associent le bore à des extraits naturels d'algues marines et à des acides aminés.

Ces applications améliorent la pollinisation et le développement des fleurs (germination du pollen et formation du tube pollinique). L'enjeu de ces apports, est d'améliorer le taux de floraison et de nouaison en optimisant la formation des fruits. De plus, cette association d'éléments par son effet sur le métabolisme des sucres, a une action synergique et énergétique efficace.

### ➤ Stratégie nutritionneur

Tout comme les Alcygol déjà mentionnés précédemment, le **Fixa Mzn** en alternance à chaque traitement et le **Nectar MgS** (cadence de 10-15 jours), permettront de renforcer le fonctionnement de la vigne. Ces olutions sont utilisables en AB.



### ➤ Stratégie plantation

L'arrosage des plantations de l'année doit être piloté au plus juste en l'absence de pluie.

Sur celles à venir, des biostimulants du type Basfoliar- Rhizo bio ou Acrecio, peuvent être appliqués afin de favoriser une bonne reprise du plant et un développement racinaire plus rapide.

## → VERS DE GRAPPES

La fin du vol de G1 semble être actée en Gironde pour les deux ravageurs. En sud Aquitaine quelques rares prises sont encore enregistrées. Selon un modèle prévisionnel, les pontes seraient terminées depuis 8 jours. Les glomérules sont plus régulièrement observés même si les niveaux de présences restent faibles (visibles secteur Léognan, Sauternais, Bourg/Gironde).

### Les glomérules : un indicateur de dégâts en G1

Ils sont un indicateur du niveau de dégâts en G1. Les glomérules apparaissent selon les régions entre début et fin mai. Ces dégâts sont souvent négligeables. Les larves vont ensuite générer la G2, beaucoup plus dommageable pour les grappes.

A partir de maintenant, il est recommandé de procéder à un comptage des glomérules pour estimer l'importance de la population d'eudémis et de cochylys. Dans le cadre de la confusion sexuelle, au-delà de 30% des inflorescences touchées, il est nécessaire de s'interroger sur le besoin de prévoir un traitement insecticide classique pour abaisser la population de la 2ème génération à un niveau contrôlable par la pour la suite de la diffusion de la phéromone.

Lieux	Situation actuelle	Situation à J+6
Médoc Nord	Fin vol G1	Fin vol G1
Médoc centre	Fin vol G1	Entre G1 et G2
EDM	Fin vol G1	Entre G1 et G2
St Médard de guyzière	Fin vol G1	Entre G1 et G2
Lugon	Fin vol G1	Fin vol G1
Bommes	Entre G1 et G2	Entre G1 et G2
Moulon	Fin vol G1	Entre G1 et G2
Montagne	Fin vol G1	Entre G1 et G2
Lamarque	Fin vol G1	Entre G1 et G2
Bergerac	Fin vol G1	Entre G1 et G2
Portets	Fin vol G1	Entre G1 et G2
Omet	Fin vol G1	Entre G1 et G2

POUR PLUS DE RENSEIGNEMENTS, CONTACTEZ VOTRE TECHNICIEN !

EVV - 230 avenue d'Uchamp 33450 IZON - France - contact.evv@evv.fr

SAS au capital de 25.884.120€- RCS Bordeaux 848 290 169- TVA FR 53 848 290 169 - APE 4621Z

Flash Observations Vigne n°8: 24/05/2023 EVV - Agrément 6400023 distribution produits phyto à des utilisateurs Pro et Non Pro

NOUVEAU

Découvrez le site web EVV  
evv.fr



Suivez-nous

# FLASH OBSERVATIONS TECHNIQUES

## → CICADELLES

Des adultes de cicadelles vertes et de Flavescences dorés sont observés; les premières larves également mais les populations restent très faibles.

Les GDON ont communiqué et le premier traitement obligatoire contre *Scaphoïdus titanus* débutera le 05 Juin.

Toutes parcelles de vignes en place doivent être traitées (en attente d'arrachage, plantation).

Les vignes Mères : 3 traitements sont à réaliser selon les dates des traitements obligatoires (cf flash produit N°8)

## → LIMACES

Des limaces sont de nouveau observées sur les zones ayant reçu de forts cumuls de pluie depuis dimanche.

## → ERINOSE

Les symptômes d'Erinose se diluent dans la masse de feuillage en croissance. On peut observer quelques bouquets floraux colonisés.

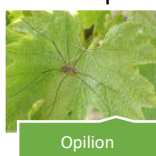
## → AUTRES RAVAGEURS

Les adultes de Cigariers ainsi que leurs dégâts sont visibles notamment secteur Médoc, Nord Blayais et Est Entre deux mers.

Des présences de Cochenilles sont signalées sur quelques parcelles. Les œufs sont bien présents sous le bouclier et les premières éclosions débutent. Il est possible que des formes juvéniles de 1ère génération commencent à être présentes.

## → FAUNES AUXILIAIRES

Les coccinelles sont présentes. Les Typhlodromes sont actifs. Les premiers Chrysopes sont observés.



Opillon



Araignée



Larve syrph



Coccinelle

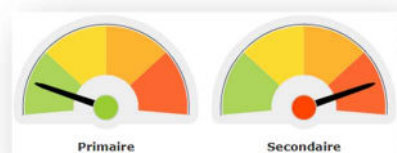


Larve coccinelle



Larve chrysope

## → MILDIOU



Les signalements de nouvelles tâches de mildiou sont plus fréquents ce début de semaine. Ces symptômes sont majoritairement en tâche d'huile de gros calibres avec un début de sporulation visible. Les taches nécrotiques plus anciennes repartent en sporulation en périphérie. Des fréquences d'attaques plus élevées sont constatées sur quelques propriétés de Gironde et de Jurançon.



Des grappes touchées par du Rot-gris sont plus régulièrement observées, des symptômes en crosse également.

**Pluies, hygrométrie et durée humectation sont des facteurs favorables au développement des champignons.**

**En Nord Aquitaine**, Le risque actuel est moyen à fort selon la même géo-spatialisation que la semaine dernière. Il est très fort sur les communes très impactées par les dernières pluies.

**POUR PLUS DE RENSEIGNEMENTS**, CONTACTEZ VOTRE TECHNICIEN !

EVV - 230 avenue d'Uchamp 33450 IZON - France - [contact.evv@evv.fr](mailto:contact.evv@evv.fr)

SAS au capital de 25.884.120€- RCS Bordeaux 848 290 169- TVA FR 53 848 290 169 - APE 4621Z

Flash Observations Vigne n°8: 24/05/2023 EVV - Agrément 6400023 distribution produits phyto à des utilisateurs Pro et Non Pro

**NOUVEAU**

Découvrez le site web EVV  
[evv.fr](http://evv.fr)



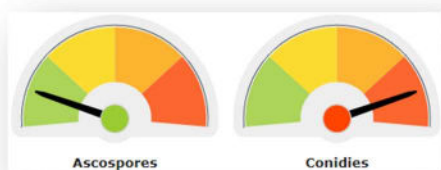
Suivez-nous [evv.fr](http://evv.fr)

# FLASH OBSERVATIONS TECHNIQUES

Les sorties de symptômes observées actuellement étaient attendues du 18 au 22/05 en lien avec les contaminations primaires du 09 Mai. Sur ces mêmes pluies des sorties sur grappes seraient prévues du 21 au 29/05. Le stock d'inoculum disponible au sol est encore suffisant pour produire des projections vers le végétal. Les pluies +/- fortes enregistrées les 22 et 23/05 ont pu générer des contaminations primaires et secondaires qui sont actuellement en incubation. Les températures douces et l'hygrométrie forte vont raccourcir le cycle de la maladie et de potentielles sorties de symptômes sur feuilles pourraient apparaître dès le 27/05 et après le 30/05 sur grappes en situation non protégée. En prévisionnel, si le temps chaud et sec se confirme, le risque se stabiliserait légèrement mais de nouvelles contaminations pourraient se produire sous de faibles précipitations. Le peu de fiabilité que l'on peut accorder aux prévisions météo, oblige d'assurer une protection préventive sans faille.

**En Sud Aquitaine**, le risque potentiel reste fort à très fort. Le mildiou déjà présent au vignoble, semble ne pas avoir beaucoup évolué. Quelques nouvelles tâches sur feuilles sont apparues depuis vendredi dernier. Des sorties de symptômes sont toutefois encore attendues autour du 24/05 et seraient liées aux contaminations épidémiques de mi Mai. La succession de pluie enregistrée depuis le 20/05 a potentiellement généré de nouvelles contaminations. Les cumuls reçus sur 10 jours ont pu encore atteindre localement les 100 mm. En prévisionnel, avec la météo annoncée, le risque reste fort et de nouvelles contaminations épidémiques sont possibles sous chaque précipitation.

## → OÏDIUM



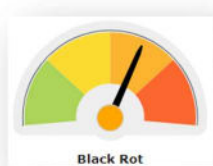
Pour le moment peu de signalement de maladie sur notre réseau d'observation. Quelques symptômes récents sur Saint-Germain du Puch et Saint-Genis du bois ont été constatés fin de semaine dernière.

En Nord Aquitaine, concernant la dynamique de l'Oïdium, le risque est en baisse cette semaine concernant les contaminations primaires, par contre, des contaminations secondaires issues de conidies sont en cours depuis le 13/05.

Les conditions orageuses de ces derniers jours et les brouillards matinaux sont très favorables à l'Oïdium. Avec l'approche de la floraison, le risque est fort à la fois sur feuilles et sur grappes. Suite aux contaminations primaires du 05 au 12/05, des symptômes pourraient être détectés dès à présent. De nouvelles contaminations se seraient produites du 20 au 22/05 et seraient toujours en latence. La quantité d'inoculum primaire s'infléchit et aucun nouvel épisode infectieux issu d'ascospores n'est signalé. Les contaminations secondaires issues de conidies prennent le relais depuis le 13/05 et pourraient s'enchaîner fortement et régulièrement jusqu'au 30/5.

En Sud Aquitaine, le risque est moyen à fort. Des contaminations ont pu se produire ces derniers jours. A venir, le risque augmente avec l'arrivée de la floraison et de probables contaminations sont décrites dès vendredi.

## → BLACK-ROT



Des sorties de black-rot plus nombreuses sont de nouveau constatées ce début de semaine et étaient attendues jusqu'au 23/05 (conta du 09/05). Généralement 1 à 2 tâches par ceps atteints. Ponctuellement, des parcelles présentent une fréquence d'attaque élevée avec des criblures sur feuilles. Les picnides sont plus régulièrement observés ce début de semaine. Les tâches initialement situées sur les feuilles 2 à 3 sont à présent visibles sur des étages supérieurs. Des attaques sur rafles commencent à être visibles.



Les fréquences théoriques d'attaques pourraient encore progresser. Des incubations sont encore en cours et d'autres sorties seraient attendues autour du 25 au 29/05 (conta du 11-12/05).

**POUR PLUS DE RENSEIGNEMENTS, CONTACTEZ VOTRE TECHNICIEN !**

EVV – 230 avenue d'Uchamp 33450 IZON – France - [contact.evv@evv.fr](mailto:contact.evv@evv.fr)  
SAS au capital de 25.884.120€- RCS Bordeaux 848 290 169– TVA FR 53 848 290 169 - APE 4621Z  
Flash Observations Vigne n°8: 24/05/2023 EVV - Agrément 6400023 distribution produits phyto à des utilisateurs Pro et Non Pro



# FLASH OBSERVATIONS TECHNIQUES

Les pluies du 22-23/05 potentiellement contaminatrices et, sans protection, pourraient produire d'autres sorties fin semaine 23. Des contaminations sur inflorescences ont pu se produire sur les secteurs fortement arrosés. A venir, le risque se stabilise, mais le modèle indique qu'avec des conditions favorables (pluie à venir hypothétiquement les 28- 30-31/5), le niveau de risque potentiel pourra augmenter et produire à partir des picnides déjà présents sur feuilles, des repiquages sur grappes. En Sud Aquitaine le risque est jugé fort avec la série de pluies enregistrées depuis 10 jours. Des contaminations ont pu se produire et des sorties de symptômes sont encore probables prochainement. A venir, des risques de contaminations épidémiques sont probables vu le prévisionnel météo.

Eléments à prendre en compte pour bien gérer la protection fongique:

- C'est la dose qui fait la persistance du produit notamment pour les systémiques et les pénétrants.
- Les produits de contacts seuls ou associés ne sont efficaces que sur le végétal qui a été couvert.
- Le risque maladie est élevé et les contaminations épidémiques sont encore à venir;

Quels éléments aggravants peut-on identifier :

- La fréquence et l'intensité des précipitations pluvio-orageuses continues.
- Sensibilité des cépages, vigueur, entassement du feuillage ;
- Le lessivage des produits de contacts ;
- Le non raccourcissement des cadences ;
- L'organisation interne des exploitations ; la portance des sols ; les jours fériés
- Des travaux de prophylaxie ou de conduite du vignoble pas fait à temps ;
- Une qualité de pulvérisation défailante, des volumes de bouillie/ha insuffisant (produit contact) ;

## → BOTRYTIS

Suite aux pluies récurrentes, des symptômes de botrytis sur feuilles et bouquets floraux sont toujours observés.



## → GESTION DU SALISSEMENT

Sous le rang, les graminées se développent ou ne sèchent pas après un travail du sol. Epilobes, Erigerons et liserons croissent rapidement. Des levées de pourpiers, chénopodes, morelles et composées sont observées. Cette flore pousse rapidement à la faveur des conditions actuelles.

Le travail du sol sous le cavaillon se poursuit.

**Lors de ces interventions surtout en vigne basse, attention aux projections de terres porteuses de spores de mildiou, Black-rot sur le végétal.**

- Intervenir sur sol ressuyé sur des stades d'adventices jeunes.

- La fraîcheur du sol facilitera la pénétration des outils.

Retardez la tonte des inter-rangs si possible cela limitera la repousse et la consommation de la réserve hydrique.

Une réflexion est à avoir sur la gestion d'un enherbement au sein du vignoble et de savoir l'adapter en fonction des situations. Il paraît indispensable, avec le changement climatique, de l'ajuster chaque année aux conditions météorologiques. La gestion de l'enherbement doit donc être étudiée en fonction du sol, du climat, de l'environnement global et des besoins de chaque parcelle. **Les capteurs Hydroscore® proposés par EVV peuvent aider à piloter la contrainte hydrique des parcelles.**

## → GESTION DU VIGNOBLE

Les levages ont débuté, certains écimages ont commencé sur parcelle en taille rase.

Faire en sorte qu'il n'y ai pas de rameaux au sol avant les traitements. Vérifier qu'ils ne soient pas porteur de maladie présente ou en incubation avant de les replacer dans l'axe de palissage (foyers potentiels).

**POUR PLUS DE RENSEIGNEMENTS,** CONTACTEZ VOTRE TECHNICIEN !

EVV – 230 avenue d'Uchamp 33450 IZON – France - contact.evv@evv.fr

SAS au capital de 25.884.120€- RCS Bordeaux 848 290 169– TVA FR 53 848 290 169 - APE 4621Z

Flash Observations Vigne n°8: 24/05/2023 EVV - Agrément 6400023 distribution produits phyto à des utilisateurs Pro et Non Pro

**NOUVEAU**

Découvrez le site web EVV  
evv.fr



Suivez-nous    evv.fr

# FLASH OBSERVATIONS TECHNIQUES

Les applications de biostimulants sont à appliquer pour soutenir la vigne et sécuriser le rendement en encadrement de floraison.

De nombreuses pampres sont présentes, les interventions chimiques, mécaniques ou manuelles sont en cours. Il est nécessaire de détruire les pampres au pied des ceps afin de limiter l'installation du mildiou (ascenseur à maladies et refuge à cicadelles).

Les épamprages du cœur des souches se poursuivent.

Les plantations se poursuivent.

La pose des capteurs Végétal Signals a débuté.

## → REGLE D'INCORPORATION DES PRODUITS EN CUVE

- 1- Les produits travaillant sur la qualité de l'eau
- 2- Les produits particuliers : inférieurs à 100 gr, sacs hydrosolubles
- 3- Les solides, les granulés : WG, WP
- 4 Les suspensions concentrées : SC
- 5- Les suspo-émulsions : SE
- 6- Les émulsions dans l'eau : EW
- 7- Les concentrés émulsionnables : EC
- 8- Les liquides solubles : SL
- 9- Les adjuvants : huiles, mouillants
- 10- Les correcteurs de carences : Mg, Mn, Cu, ...
- 11- Les engrais

Matinée **TECH'vigne**  
Le rendez-vous privilégié pour les utilisateurs professionnels

**6 juillet 2023**  
à partir de 8h30

Rendez-vous au  
Château La Caussade  
(33)

*Une nouvelle édition centrée sur les enjeux environnementaux de demain !*

Comprendre et s'adapter aux changements climatiques

Favoriser la biodiversité

Réduire l'utilisation des produits phytosanitaires

**POUR PLUS DE RENSEIGNEMENTS,** CONTACTEZ VOTRE TECHNICIEN !

EVV – 230 avenue d'Uchamp 33450 IZON – France - [contact.evv@evv.fr](mailto:contact.evv@evv.fr)

SAS au capital de 25.884.120€- RCS Bordeaux 848 290 169– TVA FR 53 848 290 169 - APE 4621Z

Flash Observations Vigne n°8: 24/05/2023 EVV - Agrément 6400023 distribution produits phyto à des utilisateurs Pro et Non Pro

**NOUVEAU**

Découvrez le site web EVV  
[evv.fr](http://evv.fr)



Suivez-nous  [evv.fr](http://evv.fr)

# FLASH OBSERVATIONS TECHNIQUES

Sources	Sites de consultation
BSV	<a href="https://nouvelle-aquitaine.chambres-agriculture.fr/agro-environnement/ecophyto/surveillance-biologique-du-territoire/bsv-vigne/">https://nouvelle-aquitaine.chambres-agriculture.fr/agro-environnement/ecophyto/surveillance-biologique-du-territoire/bsv-vigne/</a>
Note nationale maladies de la vigne 2023	<a href="https://ecophytopic.fr/pic/prevenir/note-technique-2023-sur-les-resistances-aux-maladies-de-la-vigne">https://ecophytopic.fr/pic/prevenir/note-technique-2023-sur-les-resistances-aux-maladies-de-la-vigne</a>
Site E-phy-Anses	<a href="https://ephy.anses.fr/">https://ephy.anses.fr/</a>
Liste des produits de biocontrôle	<a href="https://ecophytopic.fr/reglementation/protger/liste-des-produits-de-biocontrole">https://ecophytopic.fr/reglementation/protger/liste-des-produits-de-biocontrole</a>
Liste actualisée des équipements anti-dérive	<a href="https://info.agriculture.gouv.fr/gedei/site/bo-agri/instruction-2022-425">https://info.agriculture.gouv.fr/gedei/site/bo-agri/instruction-2022-425</a>
* instruction technique DGPE/SDFE/2023-155 du 3 mars 2023	<a href="https://info.agriculture.gouv.fr/gedei/site/bo-agri/instruction-2023-155/telechargement">https://info.agriculture.gouv.fr/gedei/site/bo-agri/instruction-2023-155/telechargement</a>



Action financée avec le concours de l'Agence de l'Eau Adour-Garonne



Avant toute utilisation de produits de protection des plantes, assurez-vous que celle-ci est indispensable. Privilégiez chaque fois que possible les méthodes alternatives et les produits présentant le risque le plus faible pour la santé humaine et animale et pour l'environnement, conformément aux principes de la protection intégrée, consultez <http://agriculture.gouv.fr/ecophyto>. Pour les usages autorisés, doses, conditions et restrictions d'emploi : se référer à l'étiquette du produit et/ou [www.phytodata.com](http://www.phytodata.com).

**POUR PLUS DE RENSEIGNEMENTS,** CONTACTEZ VOTRE TECHNICIEN !

EVV – 230 avenue d'Uchamp 33450 IZON – France - [contact.evv@evv.fr](mailto:contact.evv@evv.fr)  
SAS au capital de 25.884.120€- RCS Bordeaux 848 290 169– TVA FR 53 848 290 169 - APE 4621Z  
Flash Observations Vigne n°8: 24/05/2023 EVV - Agrément 6400023 distribution produits phyto à des utilisateurs Pro et Non Pro

**NOUVEAU**

Découvrez le  
site web EVV  
[evv.fr](http://evv.fr)



Suivez-nous    [evv.fr](http://evv.fr)