

FLASH OBSERVATIONS TECHNIQUES

Observations techniques Vigne N°9 – 31 Mai 2023

Ce flash a été élaboré sur la base des observations réalisées par le service Agronomique d'EVV et étayé par les BSV des Territoires Nord Aquitaine (24, 33, 47) et Sud Aquitaine (40, 64). Nous attirons votre attention sur le fait que le présent document indique une tendance sanitaire régionale, et est susceptible de ne pouvoir être applicable tel quel à chacune de vos parcelles. Ce flash, à vocation purement informative, ne saurait engager la responsabilité de ses auteurs en cas de mauvaise interprétation des données qui y sont contenues. N'hésitez pas à contacter votre interlocuteur EVV habituel.

→ L'ESSENTIEL



Risque faible



Risque moyen



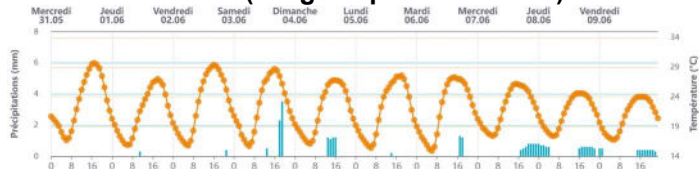
Risque fort

Physiologie	Météo	Mildiou	Oïdium	Black-rot	Cicadelles	Tordeuses	Nutrition	Travaux à la vigne
BBCH 57 à BBCH 69	Retour temps perturbé, grêle	Risque moyen à fort	Risque fort	Risque moyen à fort	T1 Flavescence 05/06	Fin Vol G1, glomérules	Période sécurisation floraison	Epamprage, levage

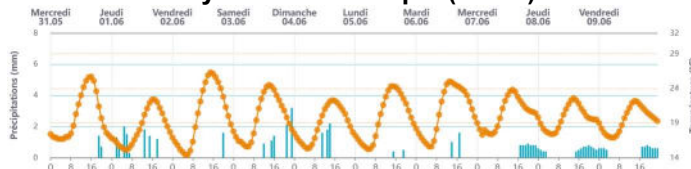
→ MÉTÉOROLOGIE

Dimanche et Lundi dernier, des orages ont apporté localement leurs lots de pluies et/ou de grêle. Les cumuls de pluies sur les zones concernées vont de 15 à 45 mm. Ailleurs, les précipitations ont été insignifiantes ou toujours absentes sur des secteurs qui commencent à ressentir des signes de sécheresse.

Prévision Gironde (Artigues près Bordeaux)



Prévision Pyrénées Atlantique (Uzein)



jeu.01, Chaleur avec un ciel partagé entre nuages et belles éclaircies - ondée orageuse locale possible en après-mid,

ven.02, Temps lumineux et a priori sec avec une chaleur estivale l'après-midi,

sam.03, Journée chaude et estivale avec un risque d'orage avant la fin de journée,

dim.04, Temps chaud avec un ciel variable et un risque orageux,

du.05 au 07, larges éclaircies et de la chaleur (risque orageux à surveiller).

→ PHENOLOGIE

5-6 feuilles étalées	BF Agglomérés	BF séparés	Floraison	Nouaison	Grains de plomb
Global					

Les stades phénologique moyens observés en 33 et 24 vont de début floraison à fin floraison, voire nouaison engagée. La floraison s'est accélérée en l'espace de 5 jours sous de bonnes conditions météorologiques. En Sud Aquitaine, les stades vont de début à mi floraison, seul les Ugni blanc sont plus en retard. La pousse végétative s'est fortement développée et a pu atteindre en 5 jours une élongation de 40 cm.

→ SOUTIEN NUTRITIONNEL

POUR PLUS DE RENSEIGNEMENTS, CONTACTEZ VOTRE TECHNICIEN !

EVV – 230 avenue d'Uchamp 33450 IZON – France - contact.evv@evv.fr
 SAS au capital de 25.884.120€- RCS Bordeaux 848 290 169– TVA FR 53 848 290 169 - APE 4621Z
 Flash Observations Vigne n°9: 31/05/2023 EVV - Agrément 6400023 distribution produits phyto à des utilisateurs Pro et Non Pro



FLASH OBSERVATIONS TECHNIQUES

Des rougissements sur feuilles du bas apparaissent.

Des carences azotées et magnésiennes s'expriment. Des jaunissements foliaires type virose sont observés en Médoc et Sauternais. La chlorose ferrique est plus fréquemment observée en sol calcaire.

Grêle

Les orages de grêles se multiplient, et de nouveaux vignobles de Gironde, sur Pécharmant, Madiran, Armagnac ont subi ce week-end, des dégâts sérieux.

➤ ACTION SUR LE VEGETAL

Sur les chutes de grêle intervenant avant le 15 juin, la retaille peut s'imposer :

➤ CAS 1 :

- Si tous les fruits sont détruits
- Si tous les rameaux sont éclatés et pelés jusqu'à leur base

L'objectif est de favoriser la repousse de sarments corrects pouvant servir de support à la prochaine taille hivernale, et d'éviter les développements faibles et buissonnants sur l'ensemble des parties blessées de la souche.

La taille ou retaille sur Guyot simple ou double devra permettre de laisser 2 à 3 bourgeons sur les longs bois.

➤ CAS 2 :

- Si les rameaux herbacés ne sont ni éclatés ni pelés et qu'il reste des inflorescences intactes, il est inutile de retailer, le développement des entre-coeurs contribuera au renouvellement de la végétation



➤ PROTECTION FONGIQUE

L'accent doit alors être porté sur la protection phytosanitaire afin de permettre un bon aoûtement final et une bonne mise en réserve. Après la chute de grêle, il faut traiter dans un délai rapide avec un fongicide de contact.

Pour les viticulteurs en Agriculture Biologique, peu d'alternative à part le cuivre, mais ce dernier ne possède pas d'effet cicatrisant et peut avoir tendance à freiner la croissance des rameaux selon la dose utilisée.

D'une manière générale, toutes les vignes touchées fortement ou légèrement demandent une attention accrue car plus sensibles au développement des maladies.

➤ APPORT FOLIAIRE :

La vigne a subi un traumatisme, elle va puiser dans ses réserves pour compenser.

En cette période de floraison, il est important d'accompagner la vigne pour limiter son stress.

Vigne grêlées partiellement :

Il faut accompagner la vigne avec de l'Alcygol Ultra (AB) pour déstresser la vigne dans les 3-4 jours à la dose de 2l/ha grâce à sa composition en acides aminés + algues.

Apporter ensuite +8/10 jours un mélange de Fertigofol Origin ou Fertigofol 4-2-7 (AB) dose de 3l/ha + Megagreen utilisable en AB dose de 1.5kg pour l'apport nutritionnel et la relance de l'activité photosynthétique.

Le positionnement Fertigofol + Megagreen pourra être positionné en fin de campagne pour les vignes entièrement grêlées.

Apport au sol : sur les parcelles entièrement grêlées et/ou retaillées, 50 Unités d' N.

Stress climatique

Certains secteurs affichent un déficit hydrique depuis le début de la saison végétative (Médoc, Blayais-Bourgeais, Sauternais...). Bien qu'actuellement la vigne ne semble pas encore trop exprimer cet état de fait, on peut observer sur certaines parcelles un port d'inflorescence moins turgescent et une croissance des rameaux ralentie. Même les adventices jaunissent par manque d'eau. Si après les risques de précipitations annoncées à partir de samedi rien ne tombe, une action préventive devra être réfléchie.

Des applications foliaires, telles que l'approche **Prevax/Hydrostress** ou **Megagreen** pourraient débuter prochainement. En complément, le **Basfoliar® Si**, dès la chute des capuchons floraux, puis début fermeture et fermeture complète de la grappe, crée un « effet double paroi » par la silice qu'il apporte sur les cellules de l'endoderme et permet :

- Une résistance accrue contre les pathogènes
- Un meilleur port végétatif donc une meilleure photosynthèse

Une économie d'eau par transpiration, donc le maintient d'un potentiel hydrique élevé dans la plante.

POUR PLUS DE RENSEIGNEMENTS, CONTACTEZ VOTRE TECHNICIEN !

EVV – 230 avenue d'Uchamp 33450 IZON – France - contact.evv@evv.fr

SAS au capital de 25.884.120€- RCS Bordeaux 848 290 169– TVA FR 53 848 290 169 - APE 4621Z

Flash Observations Vigne n°9: 31/05/2023 EVV - Agrément 6400023 distribution produits phyto à des utilisateurs Pro et Non Pro

NOUVEAU

Découvrez le
site web EVV
evv.fr



Suivez-nous    

FLASH OBSERVATIONS TECHNIQUES

Invelop le talc additif agronomique E553b Utilisable en AB – barrière Physique

- Moins abrasif que les kaolins (argile calcinée)
- Couverture homogène des plantes (liée aux propriétés lipophiles du produit et particules plus fines)
- Bonne et rapide adhérence aux tissus végétaux (+ effet asséchant)
- Barrière physique Effet Fongifuge (substance de base) : Mildiou, Oidium, Botrytis

Une adaptation des pratiques culturales, telle que la gestion des couverts permanents ou du salissement sous le rang, pourrait atténuer dans un premier temps le phénomène. Ces pratiques visent à réduire l'évaporation de l'eau du sol.

➤ Sécurisation de la floraison

A la floraison, le soutien nutritionnel permet de sécuriser le cycle floral.

Alcygol® Ultra (AB) ou **Alcygol® B2M** (AB) sont à positionner en encadrement de floraison.

L'enjeu de ces apports, est d'améliorer le taux de floraison et de nouaison en optimisant la formation des fruits. De plus, cette association d'éléments par son effet sur le métabolisme des sucres, a une action synergique et énergétique efficace.



➤ Sécurisation rendement

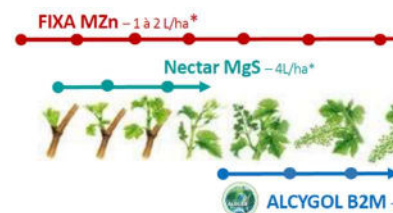
Basfoliar® Kelp est un stimulateur de la croissance des plantes qui contient des auxines naturelles en forte concentration, extraits d'une algue unique « Ecklonia maxima ».

Objectifs :

- Optimiser l'enracinement (choc auxinique)
- Améliorer le rendement (stimulation de la végétation)
- Améliorer la qualité (meilleure assimilation des éléments)
- Favoriser la ventilation de la grappe (allongement de la grappe)

➤ Stratégie nutritionneur

Tout comme les Alcygol déjà mentionnés précédemment, le **Fixa Mzn** en alternance à chaque traitement et le **Nectar MgS** (cadence de 10-15 jours), permettront de renforcer le fonctionnement de la vigne. Ces solutions sont utilisables en AB.



➤ Stratégie plantation

L'arrosage des plantations de l'année doit être piloté au plus juste en l'absence de pluie.

Sur celles à venir, des biostimulants du type Basfoliar- Rhizo bio ou Acrecio, peuvent être appliqués afin de favoriser une bonne reprise du plant et un développement racinaire plus rapide.

➔ **VERS DE GRAPPES**

La fin du vol de G1 est actée sur l'ensemble du territoire Aquitain pour les deux ravageurs. Les glomérules sont plus régulièrement observés même si les niveaux de présences restent faibles.

Le vol de G2 pourrait débiter dès cette fin semaine sur les secteurs précoces (Sauternais).

Il est recommandé de procéder à un comptage des glomérules pour estimer l'importance de la population d'eudémis et de cochylys. Dans le cadre de la confusion sexuelle, au-delà de 30% des inflorescences touchées, il est nécessaire de s'interroger sur le besoin de prévoir un traitement insecticide classique pour abaisser la population de la 2ème génération à un niveau contrôlable pour la suite de la diffusion de la phéromone ou **pour les applications de phéromones pulvérisées**.

Les pièges sont à installer ou les capsules sont à remplacer.

POUR PLUS DE RENSEIGNEMENTS, CONTACTEZ VOTRE TECHNICIEN !

EVV – 230 avenue d'Uchamp 33450 IZON – France - contact.evv@evv.fr

SAS au capital de 25.884.120€- RCS Bordeaux 848 290 169– TVA FR 53 848 290 169 - APE 4621Z

Flash Observations Vigne n°9: 31/05/2023 EVV - Agrément 6400023 distribution produits phyto à des utilisateurs Pro et Non Pro

NOUVEAU

Découvrez le
site web EVV
evv.fr



Suivez-nous evv.fr

FLASH OBSERVATIONS TECHNIQUES

→ CICADELLES

Des adultes et larves de cicadelles vertes et de Flavescentes dorés sont observés mais les populations restent très faibles.

Les GDON ont communiqué et le premier traitement obligatoire contre *Scaphoïdus titanus* débutera le 05 Juin. Toutes parcelles de vignes en place doivent être traitées même celles en attente d'arrachage et les plantations. Les vignes Mères : 3 traitements sont à réaliser selon les dates des traitements obligatoires.

→ AUTRES RAVAGEURS

Les adultes de Cigariers ainsi que leurs dégâts sont visibles notamment secteur Médoc, Nord Blayais et Est Entre deux mers.

Des présences de Cochenilles sont signalées sur quelques parcelles. Les migrations de larves de 1ère génération ont débuté.

→ FAUNES AUXILIAIRES

Les coccinelles sont présentes. Les Typhlodromes sont actifs. Les premiers Chrysopes sont observés.



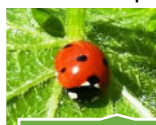
Opillon



Araignée



Larve syrph



Coccinelle



Larve coccinelle



Larve chrysope

→ MILDIOU



Figure 1 indicateur jusqu'au 03/06

De nouvelles sorties de tâches de mildiou sont observées ce début de semaine. Ces symptômes sont majoritairement en tâche d'huile avec un début de sporulation visible. Les taches nécrotiques plus anciennes repartent en sporulation en périphérie sur les secteurs arrosés le week-end dernier.

Peu d'évolution sur grappes mais quelques bouquets floraux expriment un début de fructification. Des grappes

touchées par du Rot-brun commencent à être constatées. Des symptômes sur rameaux et vrilles sont parfois notés.

Des niveaux d'attaques plus élevés sont observés sur quelques propriétés de Gironde et du Gers.

Pluies, hygrométrie et durée humectation sont des facteurs favorables au développement des champignons.

En Nord Aquitaine, Le risque actuel est moyen à fort selon les secteurs. Il reste très fort sur les communes très impactées par les dernières pluies.

Les sorties de symptômes observées actuellement sur feuilles étaient attendues du 27 au 30/05 en lien avec les contaminations des 22 et 23/05. Sur ces mêmes pluies des sorties sur grappes seraient encore attendues jusqu'à la fin de semaine.

Les pluies +/- fortes enregistrées localement les 28 et 29/05 ont pu générer des contaminations primaires et secondaires qui sont actuellement en incubation. Sur ces zones, les températures chaudes et l'hygrométrie forte vont raccourcir le cycle de la maladie et de potentielles sorties de symptômes sur feuilles pourraient apparaître dès le 03/06 et après le 05/06 sur grappes en situation non protégée.

Bien que le stock d'inoculum disponible au sol se soit fortement réduit, il est encore suffisant pour produire des projections vers le végétal.



POUR PLUS DE RENSEIGNEMENTS, CONTACTEZ VOTRE TECHNICIEN !

EVV – 230 avenue d'Uchamp 33450 IZON – France - contact.evv@evv.fr
SAS au capital de 25.884.120€- RCS Bordeaux 848 290 169– TVA FR 53 848 290 169 - APE 4621Z
Flash Observations Vigne n°9: 31/05/2023 EVV - Agrément 6400023 distribution produits phyto à des utilisateurs Pro et Non Pro



FLASH OBSERVATIONS TECHNIQUES

En prévisionnel, le modèle décrit de faibles contaminations primaires et secondaires le 01/06 puis de plus importantes les 05 et 07/06 si les pluies annoncées se confirment.

Le peu de fiabilité que l'on peut accorder aux prévisions météo et la floraison en cours, obligent d'assurer une protection préventive sans faille.

En Sud Aquitaine, le risque potentiel reste fort à très fort. Le mildiou déjà présent au vignoble, semble calmé mais non détruit. Quelques nouvelles tâches sur feuilles sont apparues depuis dimanche dernier et des situations plus explosives sont observées sur Ugni blanc conduit en taille rase.

Des sorties de symptômes sont encore attendues jusqu'à la fin de la semaine et seraient liées aux contaminations épidémiques dues aux pluies successives de la semaine dernière.

En prévisionnel, avec la météo annoncée, le risque reste fort et de nouvelles contaminations épidémiques sont possibles sous chaque précipitation et dès ce mercredi soir.

→ OÏDIUM



Figure 2 indicateur jusqu'au 03/06

Pour le moment peu de signalement de maladie sur notre réseau d'observation. Quelques symptômes qui continuent d'évoluer sur Saint-Germain du Puch et Saint-Genis du bois.

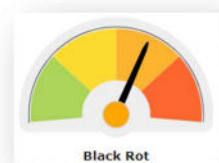
En **Nord Aquitaine**, concernant la dynamique de l'Oïdium, le risque de contamination primaire continue de baisser cette semaine en lien avec le stock d'ascospores qui diminue. En revanche, des contaminations secondaires issues de conidies sont en cours depuis le 23/05. Elles

devraient se poursuivre jusqu'au 06/06 avec des risques plus forts du 31/05 au 02/06 puis le 05/06.

Pendant la floraison, le risque est fort à la fois sur feuilles et sur grappes.

En **Sud Aquitaine**, le risque est moyen à fort. Des contaminations ont pu se produire ces derniers jours. A venir, le risque augmente avec la période de floraison et de probables contaminations sont décrites dès ce mercredi.

→ BLACK-ROT



Peu d'évolution de la symptomatologie black-rot, excepté sur quelques parcelles en zone Armagnac. Les picnides sont régulièrement observés.

Les attaques sur rafles déjà visibles, semblent stabilisées.

Sur les pluies du 22 et 23/05, non ou mal protégées, des sorties de taches sur feuilles sont possibles à partir du 03/06. Sous les orages des 28 et 29/05, les potentielles contaminations sont toujours en incubation et pourraient s'exprimer sur feuilles dès le 14/06.

Des contaminations sur inflorescences ont pu également se produire.

Le risque se maintient et le modèle indique qu'avec les probables pluies à venir à partir du 03/06, le niveau de risque potentiel pourra augmenter et produire à partir des picnides déjà présents sur feuilles, des repiquages sur feuilles et grappes.

En **Sud Aquitaine** le risque est jugé fort avec la série de pluies enregistrées et le scénario est le même qu'en Nord Aquitaine.



→ BOTRYTIS

Suite aux pluies récurrentes, des symptômes de botrytis sur feuilles et bouquets floraux sont toujours observés, mais plutôt secs.

La floraison s'enchaîne vite et le stade nouaison est parfois déjà constaté.

Pour ceux qui optent pour une stratégie anti-botrytis dès la fin floraison, le premier traitement est à prévoir.



POUR PLUS DE RENSEIGNEMENTS, CONTACTEZ VOTRE TECHNICIEN !

EVV – 230 avenue d'Uchamp 33450 IZON – France - contact.evv@evv.fr

SAS au capital de 25.884.120€- RCS Bordeaux 848 290 169– TVA FR 53 848 290 169 - APE 4621Z

Flash Observations Vigne n°9: 31/05/2023 EVV - Agrément 6400023 distribution produits phyto à des utilisateurs Pro et Non Pro

NOUVEAU

Découvrez le site web EVV
evv.fr



Suivez-nous evv.fr

→ GESTION DU SALISSEMENT

Sous le rang, les graminées se développent ou ne séchent pas après un travail du sol s'il pleut juste derrière ou si sol est humide en surface. Epilobes, Erigerons et liserons croissent rapidement. Des levées de pourpiers, chénopodes, morelles et composées sont observées. Cette flore pousse rapidement à la faveur des conditions actuelles, excepté sur les secteurs en déficit hydrique.

Lors des interventions mécaniques du sol surtout en vigne basse, attention aux projections de terres porteuses de spores de mildiou, Black-rot sur le végétal.

Retardez la tonte des inter-rangs si possible cela limitera la repousse et la consommation de la réserve hydrique. Une réflexion est à avoir sur la gestion d'un enherbement au sein du vignoble et de savoir l'adapter en fonction des situations. Il paraît indispensable, avec le changement climatique, de l'ajuster chaque année aux conditions météorologiques. La gestion de l'enherbement doit donc être étudiée en fonction du sol, du climat, de l'environnement global et des besoins de chaque parcelle. **Les capteurs Hydroscore® proposés par EVV peuvent aider à piloter la contrainte hydrique des parcelles.**

→ GESTION DU VIGNOBLE

Les levages se poursuivent. Faire en sorte qu'il n'y ait pas de rameaux au sol avant les traitements. Vérifier qu'ils ne soient pas porteur de maladie présente ou en incubation avant de les replacer dans l'axe de palissage (foyers potentiels).

Les écimages ont commencé suite à la forte pousse de ces derniers jours.

Les applications de biostimulants sont à poursuivre pour soutenir la vigne et sécuriser le rendement en encadrement de floraison.

La gestion des pampres se poursuit avec les interventions chimiques, mécaniques ou manuelles.

Il est nécessaire de détruire les pampres au pied des ceps afin de limiter l'installation du mildiou (ascenseur à maladies et refuge à cicadelles).

Les épamprages du cœur des souches se poursuivent.

Les plantations se poursuivent.

La pose des capteurs **Végétal Signals®** est en cours. **Il est encore temps de souscrire à un abonnement afin de bénéficier de cette technologie sur le stress hydrique et le suivi de la maturité du raisin.**

→ REGLE D'INCORPORATION DES PRODUITS EN CUVE

Cf flash précédent

→ AIDES

Températures élevées de juin 2022 : indemnisation possible pour pertes de fonds sur vignes

Le caractère de calamités agricoles a été reconnu pour les pertes de fonds sur vignes au Comité National de Gestion des Risques en Agriculture (FNGRA) du 19 avril 2023.

Les producteurs sinistrés peuvent déposer une demande d'indemnisation au plus tard **le 3 juillet 2023 à la DDTM.**

<https://www.gironde.gouv.fr/Actions-de-l-Etat/Agriculture-viticulture-foret/Temperatures-elevees-juin-2022-Indemnisation-des-pertes-de-fonds-sur-jeunes-plantations-de-vignes>

POUR PLUS DE RENSEIGNEMENTS, CONTACTEZ VOTRE TECHNICIEN !

EVV – 230 avenue d'Uchamp 33450 IZON – France - contact.evv@evv.fr

SAS au capital de 25.884.120€- RCS Bordeaux 848 290 169– TVA FR 53 848 290 - APE 4621Z

Flash Observations Vigne n°9: 31/05/2023 EVV - Agrément 6400023 distribution produits phyto à des utilisateurs Pro et Non Pro

NOUVEAU

Découvrez le site web EVV
evv.fr



Suivez-nous    

FLASH OBSERVATIONS TECHNIQUES



Matinée **TECH'vigne**
LE RENFORCEMENT DES RESSOURCES POUR UNE UTILISATION RESPONSABLE

6 juillet 2023
à partir de 8h30

Rendez-vous au
Château La Caussade
(33)

Une nouvelle édition centrée sur les enjeux environnementaux de demain !

Comprendre et s'adapter aux
changements climatiques

Favoriser la
biodiversité

Réduire l'utilisation des
produits phytosanitaires

Les inscriptions sont ouvertes

Sources	Sites de consultation
BSV	https://nouvelle-aquitaine.chambres-agriculture.fr/agro-environnement/ecophyto/surveillance-biologique-du-territoire/bsv-vigne/
Note nationale maladies de la vigne 2023	https://ecophytopic.fr/pic/prevenir/note-technique-2023-sur-les-resistances-aux-maladies-de-la-vigne
Site E-phy-Anses	https://ephy.anses.fr/
Liste des produits de biocontrôle	https://ecophytopic.fr/reglementation/protger/liste-des-produits-de-biocontrole
Liste actualisée des équipements anti-dérive	https://info.agriculture.gouv.fr/qedei/site/bo-agri/instruction-2022-425
* instruction technique DGPE/SDFE/2023-155 du 3 mars 2023	https://info.agriculture.gouv.fr/qedei/site/bo-agri/instruction-2023-155/telechargement



Action financée avec le concours de l'Agence de l'Eau Adour-Garonne



Avant toute utilisation de produits de protection des plantes, assurez-vous que celle-ci est indispensable. Privilégiez chaque fois que possible les méthodes alternatives et les produits présentant le risque le plus faible pour la santé humaine et animale et pour l'environnement, conformément aux principes de la protection intégrée, consultez <http://agriculture.gouv.fr/ecophyto>. Pour les usages autorisés, doses, conditions et restrictions d'emploi : se référer à l'étiquette du produit et/ou www.phytodata.com.

POUR PLUS DE RENSEIGNEMENTS, CONTACTEZ VOTRE TECHNICIEN !

EVV – 230 avenue d'Uchamp 33450 IZON – France - contact.evv@evv.fr
SAS au capital de 25.884.120€- RCS Bordeaux 848 290 169– TVA FR 53 848 290 169 - APE 4621Z
Flash Observations Vigne n°9: 31/05/2023 EVV - Agrément 6400023 distribution produits phyto à des utilisateurs Pro et Non Pro

NOUVEAU

Découvrez le
site web EVV
evv.fr



Suivez-nous  evv.fr