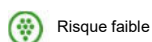


# FLASH OBSERVATIONS TECHNIQUES

Observations techniques Vigne N°12 – 21 Juin 2023

Ce flash a été élaboré sur la base des observations réalisées par le service Agronomique d'EVV et étayé par les BSV des Territoires Nord Aquitaine (24, 33, 47) et Sud Aquitaine (40, 64). Nous attirons votre attention sur le fait que le présent document indique une tendance sanitaire régionale, et est susceptible de ne pouvoir être applicable tel quel à chacune de vos parcelles. Ce flash, à vocation purement informative, ne saurait engager la responsabilité de ses auteurs en cas de mauvaise interprétation des données qui y sont contenues. N'hésitez pas à contacter votre interlocuteur EVV habituel.

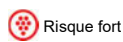
## → L'ESSENTIEL



Risque faible



Risque moyen



Risque fort



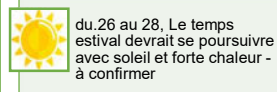
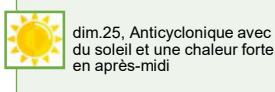
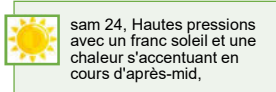
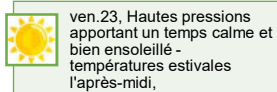
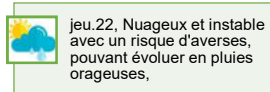
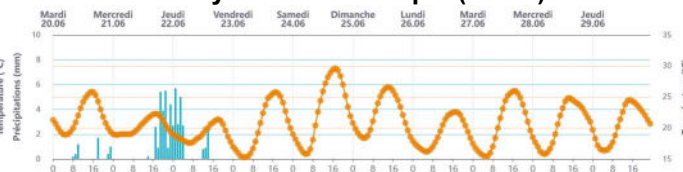
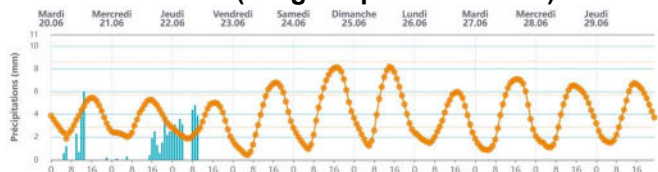
Info

Météo	Physiologie	Mildiou	Oïdium	Black-rot	Cicadelles	Tordeuses	Nutrition	Travaux à la vigne	Matinée Tech'vigne
Orages, anticyclone à venir	Coulure, pousse active	Risque très fort Sortie symptôme	Risque fort Symptôme baie	Risque fort Symptôme baie	PLO Flavescence depuis 05/06	Vol G2, ponte, Confusion pulvérisée	Nectar MgS, Prevax/Hydrostress	Levage/Ecimage Plantation	Le 06 Juillet 2023

## → MÉTÉOROLOGIE

Prévision Gironde (Artigues près Bordeaux)

Prévision Pyrénées Atlantique (Uzein)



## → PHENOLOGIE

Floraison	Nouaison	Grains de plomb	Grain de pois	Mi Fermeture	Fermeture complète	Début véraison
Global						

Les stades phénologiques moyens observés en 33 et 24 vont de Grains de plomb à Mi-fermeture. Le stade fermeture est déjà observé. En Sud Aquitaine, les stades vont de fin nouaison à mi-fermeture. Des hétérogénéités de stade intra-parcellaire sont observées. Sur les parcelles précoces, la floraison s'est plutôt correctement déroulée mais des niveaux parfois importants de coulure peuvent être relevés. Le Millerandage est également présent. La pousse végétative s'est légèrement ralentie mais les entre-cœurs croissent forts après écimage/rognage.

## → PHYSIOLOGIE - SOUTIEN NUTRITIONNEL

Des carences azotées et potassiques s'expriment. Des jaunissements foliaires type virose sont observés en Médoc et Sauternais. L'Esca s'exprime déjà.

POUR PLUS DE RENSEIGNEMENTS, CONTACTEZ VOTRE TECHNICIEN !

EVV – 230 avenue d'Uchamp 33450 IZON – France - contact.evv@evv.fr

SAS au capital de 25.884.120€- RCS Bordeaux 848 290 169– TVA FR 53 848 290 169 - APE 4621Z

Flash Observations Vigne n°12: 21/06/2023 EVV - Agrément 6400023 distribution produits phyto à des utilisateurs Pro et Non Pro

NOUVEAU

Découvrez le site web EVV  
evv.fr



Suivez-nous

# FLASH OBSERVATIONS TECHNIQUES

## Stress climatique

Malgré le sentiment qu'il pleut régulièrement, le sol affiche quasiment partout en Gironde une faible réserve utile en eau. Les dernières pluies ont rechargé le sol de surface en eau, mais la contrainte eau pour la vigne va rapidement redevenir présente.

Des applications foliaires, telles que l'approche **Prevax/Hydrostress** ou **Megagreen** pourraient débiter prochainement.

En complément, le **Basfoliar® Si**, dès la chute des capuchons floraux, puis début fermeture et fermeture complète de la grappe, crée un « effet double paroi » par la silice qu'il apporte sur les cellules de l'endoderme.

L'Invelop ou Argical Pro sont recommandés pour créer une barrière physique et préventive, permettant de compléter la résistance des plantes face à différents stress.

En conditions de stress thermique, liés aux fortes chaleurs, ces talcs ou argiles kaoliniques permettent de diminuer la T°C à la surface des feuilles et des grappes et préservent la culture des coups de chaud et coups de soleil. Ces solutions limitent la présence de cicadelles et les dégâts sous-jacents.

Une adaptation des pratiques culturales, telle que la gestion des couverts permanents ou du salissement sous le rang, pourrait atténuer dans un premier temps le phénomène. Ces pratiques visent à réduire l'évaporation de l'eau du sol ou l'évapotranspiration du végétal.

## ➤ Sécurisation rendement

**Basfoliar® Kelp** est à appliquer à la nouaison puis renouvelé 15 j plus tard.

## ➤ Stratégie nutritiveur

Le **Fixa Mzn** en alternance à chaque traitement et le **Nectar MgS** (cadence de 10-15 jours), permettront de renforcer le fonctionnement de la vigne, de limiter le risque de dessèchement de la rafle et d'améliorer la qualité de la vendange (plus d'IPT, d'anthocyane et de polyphénols). Ces solutions sont utilisables en AB.

## ➤ Stratégie plantation

L'arrosage des plantations de l'année doit être piloté au plus juste si absence de pluie.

Sur celles à venir, des biostimulants du type Basfoliar- Rhizo bio ou Acrecio, peuvent être appliqués afin de favoriser une bonne reprise du plant et un développement racinaire plus rapide.



Figure 1 ex commune de Baron

## → VERS DE GRAPPES

Le vol de G2 est confirmé et des captures d'Eudemis et Cochylys sont constatés dans le Blayais, Libournais, l'Entre deux Mers et le Sauternais. Des pontes fraîches sont constatées secteurs Portets et Moulon.

Les pièges sont à installer ou les capsules à remplacer. Les applications de phéromones liquides pulvérisées ont débuté.

## → CICADELLES

Les adultes et larves de cicadelles vertes et de Flavescences dorés restent faibles. Localement, des populations plus significatives sont constatées secteur Barsac et en Sud Aquitaine

Retrouvez la date des traitements Flavescence et les communes concernées sur le site de la DRAFF :

[https://draaf.nouvelle-aquitaine.agriculture.gouv.fr/1\\_flavescence-doree\\_communes-et-dates-des-traitements-insecticides-obligatoires-a2746.html](https://draaf.nouvelle-aquitaine.agriculture.gouv.fr/1_flavescence-doree_communes-et-dates-des-traitements-insecticides-obligatoires-a2746.html)

## → AUTRES RAVAGEURS

Nouvelles apparition d'Erinose sur organes jeunes. Quelques cas d'acariose sont signalés. On peut observer des colonies de Cochenilles sur rameaux.

POUR PLUS DE RENSEIGNEMENTS, CONTACTEZ VOTRE TECHNICIEN !

EVV – 230 avenue d'Uchamp 33450 IZON – France - [contact.evv@evv.fr](mailto:contact.evv@evv.fr)

SAS au capital de 25.884.120€- RCS Bordeaux 848 290 169– TVA FR 53 848 290 169– APE 4621Z

Flash Observations Vigne n°12: 21/06/2023 EVV - Agrément 6400023 distribution produits phyto à des utilisateurs Pro et Non Pro

NOUVEAU

Découvrez le site web EVV  
evv.fr



Suivez-nous evv.fr

# FLASH OBSERVATIONS TECHNIQUES

## → FAUNES AUXILIAIRES

Les Coccinelles, les Typhlodromes sont toujours bien présents. Les punaises prédatrices et arachnides sont actifs. Les Chrysopes et leurs larves sont visibles.



Opilion



Araignée



Larve syrphe



Coccinelle



Larve coccinelle



Larve chrysope

## → MILDIOU



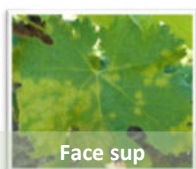
Figure 2 indicateur jusqu'au 24/06

En Nord et Sud Aquitaine, après les attaques déjà sévères des semaines précédentes, une nouvelle vague de symptômes s'exprime depuis dimanche. Du Mildiou sur grappes sous forme de Rot brun est sortie en masse sur certaines parcelles se cumulant au Rot-gris et de nouvelles tâches (huile à début sporulation), sont apparues sur le haut du feuillage ou entre-cœurs.

Les symptômes plus anciens sur feuilles sont bloqués, sporulants, ou en facies mosaïque selon les interventions spécifiques qui ont été opérées.

Localement, les niveaux d'attaque peuvent être élevés avec plus de 50% de pertes de récolte. Parfois, des rameaux et vrilles, sont également porteurs de mildiou.

**Le Mildiou est très virulent, à la fois à la faveur des pluies, des durées d'humectation et de l'hygrométrie élevées.**



Face sup



Face inf



Rot-gris



Rot brun



Mildiou rameau

**En Aquitaine**, On observe une hausse de la pression assez généralisée et assez inquiétante par rapport aux précédents millésimes.

Le risque actuel est fort à très fort selon les secteurs et le restera au moins jusqu'au 22/06.

Les pluies +/- fortes enregistrées localement les 13, 18, 20 et 21/06 ont pu générer des contaminations primaires et secondaires sur feuilles et grappes qui pourraient produire de nouvelles sorties de symptômes à partir du 18/06 (celles déjà observées) et jusqu'au 27/06. Ces sorties pourraient se superposer aux dégâts déjà présents.

Les conditions humides actuelles, et chaudes à venir, plus l'hygrométrie forte, raccourcissent le cycle de la maladie.

Le stock d'inoculum disponible au sol s'amenuise, mais il est complété par les sporulations présentes. Le vent permet aussi de déplacer cet inoculum et produire de la sporée aérienne. A l'issue de ces épisodes pluvio-orageux jusqu'au 22/06, l'anticyclone qui s'installera limitera le risque de contamination primaire et permettra de faire baisser la pression maladie. Toutefois, le mildiou déclaré ou en incubation actuellement aura toujours un pouvoir infectieux très fort si peu que les durées d'humectation du feuillage et les hygrométries ambiantes soient élevées.

Si la vigne n'est pas protégée des risques de repiquages, ils pourraient se produire de nouvelles attaques même sans pluie. L'arrivée de la fermeture de la grappe fait infléchir la sensibilité sur baie, mais la prudence reste de mise.

Les travaux de levage doivent être à jour pour optimiser l'application des traitements.

**POUR PLUS DE RENSEIGNEMENTS,** CONTACTEZ VOTRE TECHNICIEN !

EVV – 230 avenue d'Uchamp 33450 IZON – France - contact.evv@evv.fr

SAS au capital de 25.884.120€- RCS Bordeaux 848 290 169– TVA FR 53 848 290 169 - APE 4621Z

Flash Observations Vigne n°12: 21/06/2023 EVV - Agrément 6400023 distribution produits phyto à des utilisateurs Pro et Non Pro

**NOUVEAU**

Découvrez le site web EVV  
evv.fr



Suivez-nous    evv.fr

## → OÏDIUM



Figure 3 indicateur jusqu'au 24/06

Progressions ou nouveaux signalements d'Oïdium sur grappes sur le Libournais, Vallée de Garonne, l'Entre-deux-mers, Nord Médoc et Jurançon. Ces symptômes étaient attendus sur la période du 16 au 20/06.

D'autres en incubation pourraient apparaître entre les 23/06 et 28/06.



En **Aquitaine**, le risque de contamination primaire continue de baisser et devient insignifiant. Toutefois, des infections ont pu se produire du 13 au 17/06. En revanche, la pression est forte pour ce qui concerne les contaminations secondaires et la sensibilité est maximale sur feuilles et baies.

Le modèle a signalé des attaques du 15 au 19/06 avec une capacité de sporulation et dissémination forte le 15/06. Elles devraient s'enchaîner du 23 au 27/06 avec une accalmie les 20 et 21/06 (les hauteurs de pluies élevées limiteront les contaminations).

De nouveaux symptômes pourraient s'exprimer du 23 au 26/06 autant sur feuilles que sur grappes.

Le temps pluvieux de mardi à jeudi fait baisser la pression Oïdium, mais celle-ci pourraient ré-augmenter fortement dès la fin de semaine avec le retour d'un temps chaud et sec.

## → BLACK-ROT



Figure 4 indicateur jusqu'au 24/06

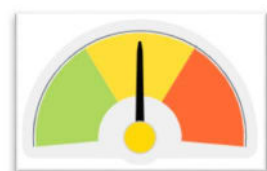
De nouvelles tâches sur feuilles ce milieu de semaine, et les 1ères baies ou grappes isolées porteuses de Black-rot sont notées sur Jurançon, Nord Médoc, **Sauternais** et dans le Libournais. Des nécroses sur pétioles et limbes sont également visibles.

Les tâches présentes sur feuilles depuis début Mai, sont ou seront la source principale de contamination sur grappes si les picnides sont toujours viables.



Comme annoncé, sous les pluies du 02 au 03/06, les contaminations ont fait s'exprimer des attaques sur grappes dès le 17/06. Les picnides devraient apparaître jusqu'au 26/06. Le modèle a décrit d'autres contaminations les 15 et 18/06 puis du 20 au 21/06 avec une plus forte probabilité sous les pluies du 18 et 20/06. La maladie est toujours en incubation et pourraient s'exprimer à partir du 26/06 pour les contaminations du 15/06 et au environ du 10/07 pour les contaminations des 18-20 et 21/06. Même dynamique sur feuilles. A date et jusqu'au 22/06, le risque est jugé fort. A venir, si le retour du beau temps se confirme, le risque devrait baisser, mais va accélérer l'expression des symptômes en incubation.

## → BOTRYTIS



De nouveaux symptômes parfois sporulants sur baies sont observés depuis fin de semaine dernière.

Une stratégie alternative à base de **Basfoliar Kelp** et **d'Invelop (talc)** permet de contenir le développement du botrytis.

Des réductions d'attaque de Botrytis peuvent être obtenues par la maîtrise où le contrôle de facteurs agronomiques qui sont classés par ordre d'importance :

- Traitement contre les tordeuses,
- Effeillage de la zone des grappes,
- Protection anti oïdium,
- Gestion de la fertilisation azotée,
- Traitements fongicide anti-mildiou.

Bien évidemment, toutes les mesures prophylactiques que constituent les levages ordonnés, l'aération de la zone des grappes, la limitation des entassements font parties intégrantes de la lutte contre le Botrytis.

**POUR PLUS DE RENSEIGNEMENTS, CONTACTEZ VOTRE TECHNICIEN !**

EVV – 230 avenue d'Uchamp 33450 IZON – France - contact.evv@evv.fr  
SAS au capital de 25.884.120€- RCS Bordeaux 848 290 169– TVA FR 53 848 290 169 - APE 4621Z  
Flash Observations Vigne n°12: 21/06/2023 EVV - Agrément 6400023 distribution produits phyto à des utilisateurs Pro et Non Pro



# FLASH OBSERVATIONS TECHNIQUES

## → GESTION DU VIGNOBLE

Les biostimulants sont à appliquer pour jouer sur l'élongation de la rafle et le poids des baies dès la nouaison (Basfoliar Kelp ou Oligo max).

Les travaux du sol sont repartis et les traitements se renouvellent.

Les plantations se terminent.

Le désherbage des plantations s'effectue avec anti germinatifs.

La pose des capteurs **Végétal Signals®** est en cours. **Il est encore temps de souscrire à un abonnement afin de bénéficier de cette technologie sur le stress hydrique et le suivi de la maturité du raisin**

Les levages et les écimages/rognages se poursuivent.

## 👉 L'EFFEUILLAGE

Les premières opérations d'effeuillage ont débuté. Eviter d'effeuiller au-dessus de la zone fructifère.

- La suppression des feuilles de la zone fructifère favorise la pénétration des produits phytosanitaires lors d'un traitement.
- La quantité de produit retrouvée sur les grappes est supérieure d'environ 50 % à celle déposée sur les grappes d'un rang non effeuillé (source IFV).



L'effeuillage précoce procure une fermeté moyenne du raisin significativement supérieure et renforce leur pellicule. L'effeuillage limite le développement de la pourriture grise au vignoble. Ceci s'explique en partie par l'aération de la zone des grappes et le durcissement des épidermes. Il défavorise le développement de l'oïdium et aidera à sécher le Mildiou.

La meilleure efficacité est régulièrement obtenue avec un effeuillage précoce, de préférence à nouaison grain de pois. L'effeuillage précoce entraîne peu de risques d'échaudage. Une exposition progressive au soleil induit la modification de la structure pelliculaire de la baie et lui permet de mieux résister au soleil estival. Dans le cas d'un effeuillage tardif, la baie exposée brutalement aux fortes chaleurs peut subir des brûlures.

Sur les parcelles peu vigoureuses ou si la hauteur de feuillage est insuffisante cette opération est à proscrire.

## → AIDES

Températures élevées de juin 2022 : indemnisation possible pour pertes de fonds sur vignes

Le caractère de calamités agricoles a été reconnu pour les pertes de fonds sur vignes au Comité National de Gestion des Risques en Agriculture (FNGRA) du 19 avril 2023.

Les producteurs sinistrés peuvent déposer une demande d'indemnisation au plus tard **le 3 juillet 2023 à la DDTM**. <https://www.gironde.gouv.fr/Actions-de-l-Etat/Agriculture-viticulture-foret/Temperatures-elevees-juin-2022-Indemnisation-des-pertes-de-fonds-sur-jeunes-plantations-de-vignes>

Matinée **TECH'vigne**  
Le territoire est devenu un laboratoire vivant

**6 juillet 2023**  
à partir de 8h30

Rendez-vous au  
**Château La Caussade**  
(33)

*Une nouvelle édition centrée sur les enjeux environnementaux de demain !*

Comprendre et s'adapter aux changements climatiques

Favoriser la biodiversité

Réduire l'utilisation des produits phytosanitaires

**Les inscriptions sont ouvertes**

**POUR PLUS DE RENSEIGNEMENTS,** CONTACTEZ VOTRE TECHNICIEN !

EVV – 230 avenue d'Uchamp 33450 IZON – France - [contact.evv@evv.fr](mailto:contact.evv@evv.fr)

SAS au capital de 25.884.120€- RCS Bordeaux 848 290 169– TVA FR 53 848 290 169 - APE 4621Z

Flash Observations Vigne n°12: 21/06/2023 EVV - Agrément 6400023 distribution produits phyto à des utilisateurs Pro et Non Pro

**NOUVEAU**

Découvrez le site web EVV  
[evv.fr](http://evv.fr)



Suivez-nous [evv.fr](http://evv.fr)

# FLASH OBSERVATIONS TECHNIQUES

<https://evv.fr/events/matinee-tech-vigne/>

Sources	Sites de consultation
BSV	<a href="https://nouvelle-aquitaine.chambres-agriculture.fr/agro-environnement/ecophyto/surveillance-biologique-du-territoire/bsv-vigne/">https://nouvelle-aquitaine.chambres-agriculture.fr/agro-environnement/ecophyto/surveillance-biologique-du-territoire/bsv-vigne/</a>
Note nationale maladies de la vigne 2023	<a href="https://ecophytopic.fr/pic/prevenir/note-technique-2023-sur-les-resistances-aux-maladies-de-la-vigne">https://ecophytopic.fr/pic/prevenir/note-technique-2023-sur-les-resistances-aux-maladies-de-la-vigne</a>
Site E-phy-Anses	<a href="https://ephy.anses.fr/">https://ephy.anses.fr/</a>
Liste des produits de biocontrôle	<a href="https://ecophytopic.fr/reglementation/protger/liste-des-produits-de-biocontrrole">https://ecophytopic.fr/reglementation/protger/liste-des-produits-de-biocontrrole</a>
Liste actualisée des équipements anti-dérive	<a href="https://info.agriculture.gouv.fr/gedei/site/bo-agri/instruction-2022-425">https://info.agriculture.gouv.fr/gedei/site/bo-agri/instruction-2022-425</a>
* instruction technique DGPE/SDFE/2023-155 du 3 mars 2023	<a href="https://info.agriculture.gouv.fr/gedei/site/bo-agri/instruction-2023-155/telechargement">https://info.agriculture.gouv.fr/gedei/site/bo-agri/instruction-2023-155/telechargement</a>



Action financée avec le concours de l'Agence de l'Eau Adour-Garonne



Avant toute utilisation de produits de protection des plantes, assurez-vous que celle-ci est indispensable. Privilégiez chaque fois que possible les méthodes alternatives et les produits présentant le risque le plus faible pour la santé humaine et animale et pour l'environnement, conformément aux principes de la protection intégrée, consultez <http://agriculture.gouv.fr/ecophyto>. Pour les usages autorisés, doses, conditions et restrictions d'emploi : se référer à l'étiquette du produit et/ou [www.phytodata.com](http://www.phytodata.com).

**POUR PLUS DE RENSEIGNEMENTS,** CONTACTEZ VOTRE TECHNICIEN !

EVV – 230 avenue d'Uchamp 33450 IZON – France - [contact.evv@evv.fr](mailto:contact.evv@evv.fr)  
SAS au capital de 25.884.120€- RCS Bordeaux 848 290 169– TVA FR 53 848 290 169 - APE 4621Z  
Flash Observations Vigne n°12: 21/06/2023 EVV - Agrément 6400023 distribution produits phyto à des utilisateurs Pro et Non Pro

**NOUVEAU**

Découvrez le  
site web EVV  
[evv.fr](http://evv.fr)



Suivez-nous [evv.fr](http://evv.fr)