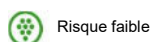


FLASH OBSERVATIONS TECHNIQUES

Observations techniques Vigne N°14 – 05 juillet 2023

Ce flash a été élaboré sur la base des observations réalisées par le service Agronomique d'EVV et étayé par les BSV des Territoires Nord Aquitaine (24, 33, 47) et Sud Aquitaine (40, 64). Nous attirons votre attention sur le fait que le présent document indique une tendance sanitaire régionale, et est susceptible de ne pouvoir être applicable tel quel à chacune de vos parcelles. Ce flash, à vocation purement informative, ne saurait engager la responsabilité de ses auteurs en cas de mauvaise interprétation des données qui y sont contenues. N'hésitez pas à contacter votre interlocuteur EVV habituel.

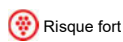
→ L'ESSENTIEL



Risque faible



Risque moyen



Risque fort

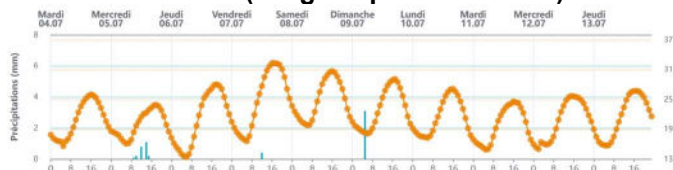


Info

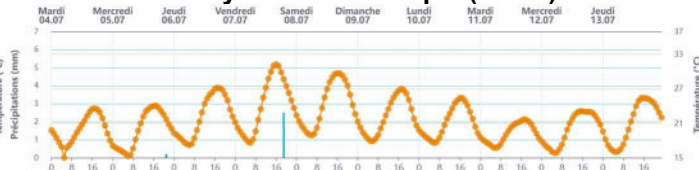
Météo	Physiologie	Mildiou	Oïdium	Black-rot	Cicadelles	Tordeuses	Nutrition	Travaux à la vigne
Temps calme, risque orageux dès vendredi	Pousse active, 1 ^{ère} baie vérrée	Risque très fort Sortie symptôme	Risque fort Symptôme baie	Risque fort Symptôme baie	Populations faibles	Vol G2, ponte- perfo, Lutte en cours	Nectar MgS, Prevax/Hydrostress	Effeuilage/Rognage Fin Plantation

→ MÉTÉOROLOGIE

Prévision Gironde (Artigues près Bordeaux)



Prévision Pyrénées Atlantique (Uzein)



jeu.06, Domination de belles éclaircies avec une chaleur de saison en après-midi - risque orageux marginal

ven.07, Pic de fortes chaleurs et ambiance lourde avec un risque orageux en seconde partie de journée,

sam.08, Quelques nuages mais le soleil domine avec une chaleur toujours très estivale,

dim.09, Conditions sèches et lumineuses (risque orageux) sous une chaleur estivale

du.10 au 12, Quelques nuages mais le temps resterait sec sous une chaleur de saison

→ PHENOLOGIE

Floraison	Nouaison	Grains de plomb	Grain de pois	Mi Fermeture	Fermeture complète	Début véraison
Global						

Les stades phénologiques moyens observés en Aquitaine vont de Mi-fermeture à fermeture complète de la grappe. Les toutes premières baies verrées de Merlot ont été observées dans le libournais. La pousse végétative est active et les entre-cœurs croissent après écimage/rognage.

→ PHYSIOLOGIE - SOUTIEN NUTRITIONNEL

Des déséquilibres nutritionnels potassiques et manganiques se révèlent. L'Esca s'exprime parfois sous forme apoplectique.

Stress climatique

Des applications foliaires, telles que l'approche **Prevax/Hydrostress** ou **Megagreen** débutent.

POUR PLUS DE RENSEIGNEMENTS, CONTACTEZ VOTRE TECHNICIEN !

EVV – 230 avenue d'Uchamp 33450 IZON – France - contact.evv@evv.fr
 SAS au capital de 25.884.120€- RCS Bordeaux 848 290 169– TVA FR 53 848 290 169 - APE 4621Z
 Flash Observations Vigne n°14: 05/07/2023 EVV - Agrément 6400023 distribution produits phyto à des utilisateurs Pro et Non Pro



Suivez-nous

FLASH OBSERVATIONS TECHNIQUES

En complément ou alternative, le **Basfoliar® Si**, s'applique à la fermeture complète de la grappe.

L'Invelop ou Argical Pro sont recommandés pour créer une barrière physique et préventive, permettant de compléter la résistance des plantes face aux différents stress.

En conditions de stress thermique, liés aux fortes chaleurs, ces talcs ou argiles kaoliniques permettent de diminuer la T°C à la surface des feuilles et des grappes et préservent la culture des coups de chaud et coups de soleil. Ces solutions limitent la présence de cicadelles et les dégâts sous-jacents.

► Stratégie nutritiveur

Le **Fixa Mzn** en alternance à chaque traitement et le **Nectar MgS** (cadence de 10-15 jours), permettront de renforcer le fonctionnement de la vigne, de limiter le risque de dessèchement de la rafle et d'améliore la qualité de la vendange (plus d'IPT, d'anthocyane et de le polyphénols). Ces solutions sont utilisables en AB.

Dans nos essais Sécurisation de la floraison, les premiers résultats obtenus confirment le bénéfice des solutions Alcygol Ultra BS ou Alcygol B2M BS. En effet, le poids des grappes est supérieur et un effet stimulation de la défense de la plante a été observé avec moins d'attaque de mildiou.



Figure 1 Témoin gauche, Alcygol droite

► Stratégie plantation

L'arrosage des plantations de l'année doit être piloté au plus juste si absence de pluie.

Sur celles à venir, des biostimulants du type Basfoliar- Rhizobio ou Acrecio, peuvent être appliqués afin de favoriser une bonne reprise du plant et un développement racinaire plus rapide.

→ VERS DE GRAPPES

Le vol de G2 se poursuit.

En Nord Aquitaine, de faibles captures d'Eudemis et Cochylis sont constatées dans le Blayais, Libournais, l'Entre deux Mers, le Bergeracois et le Sauternais. Des pontes fraîches sont observées depuis le 26/06 et se poursuivent. Des perforations issues de G2 sont plus régulièrement constatées depuis fin de semaine dernière et quel que soit le secteur. Des larves de stade L1 à L3 sont associées aux perforations et visibles sur le Sauternais, Léognan, Libournais, Médoc, Bergerac, Blayais-Bourgeais et Entre deux mers.

En Sud Aquitaine, les piégeages des deux ravageurs se poursuivent. Sur Bellocq le vol continue, et devient plus intense sur le Madiranais et en Armagnac.

Les pièges à phéromones sont à surveiller même s'ils ne reflètent pas fidèlement l'intensité du vol en cours. Les pièges alimentaires sont de meilleurs indicateurs.

L'observation des pontes reste le meilleur diagnostic pour évaluer la pression.

Les renouvellements d'applications de phéromones liquides pulvérisées se terminent pour la G2.

Le positionnements de produits ovicides et ovo-larviques sont en cours.

→ CICADELLES

Les adultes et larves de cicadelles vertes et de Flavescentes dorés sont toujours faiblement observés. Les premiers symptômes de grillures ont été constatés sur le Libournais.

Retrouvez la date des traitements Flavescence et les communes concernées sur le site de la DRAFF :

https://draaf.nouvelle-aquitaine.agriculture.gouv.fr/1_flavescence-doree_communes-et-dates-des-traitements-insecticides-obligatoires-a2746.html

POUR PLUS DE RENSEIGNEMENTS, CONTACTEZ VOTRE TECHNICIEN !

EVV – 230 avenue d'Uchamp 33450 IZON – France - contact.evv@evv.fr

SAS au capital de 25.884.120€- RCS Bordeaux 848 290 169– TVA FR 53 848 290 169 - APE 4621Z

Flash Observations Vigne n°14: 05/07/2023 EVV - Agrément 6400023 distribution produits phyto à des utilisateurs Pro et Non Pro

NOUVEAU

Découvrez le
site web EVV
evv.fr



Suivez-nous    evv.fr

FLASH OBSERVATIONS TECHNIQUES

→ MILDIOU

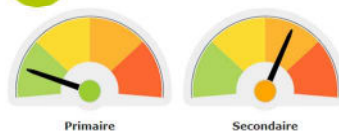


Figure 2 Indicateur jusqu'au 01/07

En Nord et Sud Aquitaine, après les attaques déjà sévères des semaines précédentes, une nouvelle vague de symptômes s'exprime depuis dimanche même sur parcelles encore saines jusque-là. Du Mildiou sur grappes sous forme de Rot brun est sorti en masse sur certaines parcelles.

De nouvelles tâches (rapidement en sporulation très active), sont apparues sur le haut du feuillage ou entre-cœurs. Les plantations de l'année ne sont pas épargnées. Des criblures de mildiou recouvrant la totalité du limbe montrent la virulence de la maladie cette année.

Les symptômes plus anciens bloqués sur feuilles re-sporulent. Localement, les niveaux d'attaque peuvent être élevés avec plus de 70% de pertes de récolte. Rameaux, pétioles et vrilles, sont également porteurs de mildiou.

Le Mildiou est très virulent, à la fois à la faveur des pluies, des durées d'humectation et de l'hygrométrie élevées.



En Aquitaine, la pression est extrême.

Le risque actuel est toujours très fort en Aquitaine et le restera au moins jusqu'au 12/07.

Les pluies +/- intenses enregistrées localement du 21 au 22/06 sont à l'origine de ces sorties importantes de symptômes le week-end dernier. Ils étaient attendus selon l'OAD jusqu'au 01/07.

Les pluies fines et régulières (de 4 à 9 mm en 33 et jusqu'à 15mm en sud aquitaine) enregistrées les 01 et 02/07 ont certainement généré les dernières contaminations primaires. Mais, des contaminations secondaires plus significatives (repiquage) ont probablement dû se produire avec l'inoculum largement disponible dans les parcelles ou en aérien avec les coups de vents enregistrés sur le week-end.

Si tel est le cas, de nouveaux symptômes pourraient apparaître dès le 07/07 sur feuilles et quelques jours après sur baies.

L'arrivée de la véraison pourrait être salutaire pour limiter les attaques sur grappes, mais la prudence reste de mise.

Le risque Mildiou reste fort. L'extériorisation des dégâts se poursuit.

Ce qui est atteint est condamné. Il faut avant tout continuer d'assurer une stratégie préventive pour préserver les organes sains, avec, autant que possible, une couverture face par face au vu de la pression et des symptômes déjà exprimés. Si besoin, il faut raccourcir les renouvellements. Le fait de chercher à bloquer la sporulation active sert à casser les cycles du mildiou et diminuer le stock d'inoculum et la pression dans la parcelle.

POUR PLUS DE RENSEIGNEMENTS, CONTACTEZ VOTRE TECHNICIEN !

EVV – 230 avenue d'Uchamp 33450 IZON – France - contact.evv@evv.fr
SAS au capital de 25.884.120€- RCS Bordeaux 848 290 169– TVA FR 53 848 290 169 - APE 4621Z
Flash Observations Vigne n°14: 05/07/2023 EVV - Agrément 6400023 distribution produits phyto à des utilisateurs Pro et Non Pro

NOUVEAU

Découvrez le site web EVV
evv.fr



Suivez-nous evv.fr

FLASH OBSERVATIONS TECHNIQUES

→ OÏDIUM



Figure 3 indicateur jusqu'au 12/07

L'Oïdium sur baie est plus régulièrement observé. Les niveaux d'attaques restent faibles mais des situations plus explosives sont notées dans le libournais, Nord Médoc et Sud Aquitaine même sur des parcelles sans historique oïdium. Certaines parcelles touchées par des événements climatiques tels que la grêle semblent plus sujettes à l'expression de l'Oïdium. Ces



symptômes étaient attendus sur la période du 02 au 05/07 et se combinent à ceux qui devaient sortir jusqu'au 28/06. En **Aquitaine**, la pression, bien qu'elle ait infléchi sous les pluies du week-end dernier, reste forte pour ce qui concerne les contaminations secondaires et la sensibilité sur feuilles et baies est toujours présente. Le modèle a signalé des infections du 02 au 04/07. Des contaminations d'ampleurs moyennes pourraient s'enchaîner jusqu'au 12/07, avec un répit annoncé les 07 et 08/07 sous les éventuelles pluies annoncées. De nouveaux symptômes pourraient s'exprimer du 08/07 au 12/07 autant sur feuilles que sur grappes.

→ BLACK-ROT

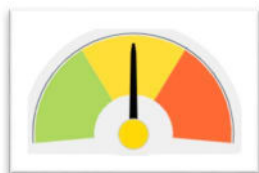


Figure 4 indicateur jusqu'au 12/07

Des sorties parfois intenses sur grappes sont apparues depuis le 30/06 et ce début de semaine. D'avantage observé sur le Sauternais, Léognan et Madiran et souvent sur parcelles conduites en AB. Peu de nouvelles tâches sur feuilles ce milieu de semaine.



Feuille



Grappe



Tige



Rameau

Comme annoncé, sous les pluies du 18 au 20/06, les contaminations ont fait s'exprimer des attaques sur grappes dès le 30/06. Les picnides apparaissent. D'autres sorties sont attendues ce milieu de semaine et correspondront aux contaminations des 21 et 22/06. Le modèle a décrit d'autres faibles contaminations le 01 et 02/07 dernier. La maladie est toujours en incubation et pourraient s'exprimer à partir du 17/07 sur feuilles et vers le 24/07 sur grappes. En prévisionnel, le modèle prédit d'autres contaminations sous les potentielles pluies orageuses de fin de semaine. Si tel est le cas, d'autres présences de symptômes pourraient apparaître autour du 25/07 sur feuilles et du 30/07 sur baies.

Les grappes restent sensibles au Black-rot bien après la véraison engagée.

→ BOTRYTIS



De nouveaux symptômes sporulants sur baies sont observés depuis ce début de semaine. D'avantage visible sur sémillons et merlots chargés.



Des contaminations régulières se seraient produites jusqu'au 10/06.

Ces contaminations combinées aux fructifications sur baies, traduisent une colonisation latente des baies, qui apparaîtra ensuite au cours de la maturation si les conditions

environnementales sont favorables.

Une stratégie alternative à base **d'Invelop (talc)** permet de contenir le développement du botrytis. Des produits de biocontrôles avec AMM botrytis sont disponibles chez EVV.

POUR PLUS DE RENSEIGNEMENTS, CONTACTEZ VOTRE TECHNICIEN !

EVV – 230 avenue d'Uchamp 33450 IZON – France - contact.evv@evv.fr
SAS au capital de 25.884.120€- RCS Bordeaux 848 290 169– TVA FR 53 848 290 169 - APE 4621Z
Flash Observations Vigne n°14: 05/07/2023 EVV - Agrément 6400023 distribution produits phyto à des utilisateurs Pro et Non Pro

NOUVEAU

Découvrez le site web EVV
evv.fr



Suivez-nous evv.fr

FLASH OBSERVATIONS TECHNIQUES

Des réductions d'attaque de Botrytis peuvent être obtenues par la maîtrise où le contrôle de facteurs agronomiques qui sont classés par ordre d'importance :

- Traitement contre les tordeuses,
- Effeuillement de la zone des grappes,
- Protection anti oïdium,
- Traitements fongicide anti-mildiou.

Bien évidemment, toutes les mesures prophylactiques que constituent les levages ordonnés, l'aération de la zone des grappes, la limitation des entassements font parties intégrantes de la lutte contre le Botrytis.

→ GESTION DU VIGNOBLE

Les désherbages et les travaux du sol sont en cours pour gérer un salissement qui ne cesse de croître. Pourpier, Chénopodes, Renouée, Amarante, Erigéron et Panic-Sétaire-Digitaire s'installent sous le cavillon et dans les jeunes plantations.

De l'épamprage à la base des ceps est encore à faire sur des merlots. Les effeuillages se poursuivent.

Les traitements se renouvellent.

Les plantations se terminent.

Le désherbage des plantations s'effectue avec anti germinatifs.

La pose des capteurs **Végétal Signals®** est en cours. **Il est encore temps de souscrire à un abonnement afin de bénéficier de cette technologie sur le stress hydrique et le suivi de la maturité du raisin**

Les levages et les écimages/rognages se poursuivent.

→ ANIMATIONS EVV VIGNE & VIN

Vous avez été informés que nous avons pris la décision de reporter l'événement Tech Vigne, qui était prévu jeudi 6 juillet au matin.

La situation sanitaire au vignoble est très compliquée et malgré l'intérêt que vous portiez sur les thématiques proposées, nous avons décidé avec l'approbation des personnes inscrites de ne pas la maintenir.

Nous prévoyons de la reprogrammer, nous vous tiendrons informé en temps et en heure.

Sources	Sites de consultation
BSV	https://nouvelle-aquitaine.chambres-agriculture.fr/agro-environnement/ecophyto/surveillance-biologique-du-territoire/bsv-vigne/
Note nationale maladies de la vigne 2023	https://ecophytopic.fr/pic/prevenir/note-technique-2023-sur-les-resistances-aux-maladies-de-la-vigne
Site E-phy-Anses	https://ephy.anses.fr/
Liste des produits de biocontrôle	https://ecophytopic.fr/reglementation/protéger/liste-des-produits-de-biocontrôle
Liste actualisée des équipements anti-dérive	https://info.agriculture.gouv.fr/gedei/site/bo-agri/instruction-2022-425
* instruction technique DGPE/SDFE/2023-155 du 3 mars 2023	https://info.agriculture.gouv.fr/gedei/site/bo-agri/instruction-2023-155/telechargement



Action financée avec le concours de l'Agence de l'Eau Adour-Garonne



Avant toute utilisation de produits de protection des plantes, assurez-vous que celle-ci est indispensable. Privilégiez chaque fois que possible les méthodes alternatives et les produits présentant le risque le plus faible pour la santé humaine et animale et pour l'environnement, conformément aux principes de la protection intégrée, consultez <http://agriculture.gouv.fr/ecophyto>. Pour les usages autorisés, doses, conditions et restrictions d'emploi : se référer à l'étiquette du produit et/ou www.phytodata.com.

POUR PLUS DE RENSEIGNEMENTS, CONTACTEZ VOTRE TECHNICIEN !

EVV – 230 avenue d'Uchamp 33450 IZON – France - contact.evv@evv.fr
SAS au capital de 25.884.120€- RCS Bordeaux 848 290 169– TVA FR 53 848 290 169 - APE 4621Z
Flash Observations Vigne n°14: 05/07/2023 EVV - Agrément 6400023 distribution produits phyto à des utilisateurs Pro et Non Pro



Suivez-nous evv.fr